



# くみやまちょう 久御山町 ごみ出しのるーる (やさしい日本語) にほんご



## もやすごみ：1しゅうかんに2かい



※なま生ごみは水をきる。みずよごれているぷらまーくは、もやすごみです。

## もやさないごみ：1しゅうかんに1かい



かみ紙に『ごみ』と書いて、か自転車にはる。

## ぷらまーく：1しゅうかんに1かい

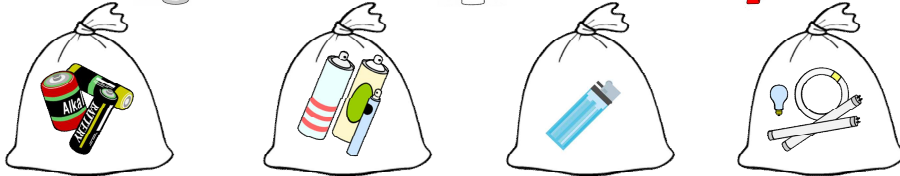


※な中身はのこさない。かよごれている ぷらまーくは、もやすごみです。

## 『もやすごみ』・『もやさないごみ』・『ぷらまーく』のごみの出し方

- ① ききまったふくろにわけて入れる  
・ごみをわける！  
・ごみをとうめいのふくろに入れる！
- ② ききまったばしょに出す  
・ごみを出すばしょをかくにんする！
- ③ ききまった曜日・時間に出す  
・ごみを出す曜日をかくにんする！  
・あさ8時30分までに出す！

## 【かんでんち】・【すぶれ一缶】・【らいたー】・【でんきゅう】のごみの出し方



『もやすごみ』の日にかんでんち・すぶれ一缶・らいたー・でんきゅうだけをふくろに入れて出す。



### ペットボトル



※きゅあつぷ・らべる → ぷらまーく。ななかみを出し、水であらう。  
※ふくろにペットボトルだけを入れて、第1・3水曜日に出す。

### 缶



※ななかみを出し、水であらう。  
※ふくろに缶だけを入れて、第2・4水曜日に出す。

### 紙パック



※ななかみを出し、水であらう。きって、ひらく。  
※第1・3水曜日に出す。

### びん



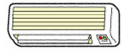
※ななかみを出し、水であらう。  
※ふくろにびんだけを入れて、第2・4水曜日に出す。

# くみやまちょう 久御山町 た その他ごみのるーる にほんご (やさしい日本語)



大型ごみ：有料 おおがた ゆうりょう

※ 役場に電話してください (予約がひつよう)。木曜日に家までひきとりに行きます。家の外に出して、しょくいんへお金をはらう。



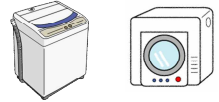
えあこん



てれび



れいぞうこ



せんたくき  
かんそうき

リサイクルかでん：有料 りさいくる ゆうりょう

※えあこん、てれび、れいぞうこ、せんたくき・かんそうきをしょぶんするには、リサイクル券 (有料) がいらいます。

しょぶんのほうほうは、3とおり。

- ① はんばい店へひきとりをおねがいます。(はんばい店にお金をはらう。) ※自分ではんばい店に聞いてください。
- ② 自分ではんにゆうばしょへもって行く。(ゆうびんきょくにお金をはらう。) ※はんにゆうばしょは、役場に聞いてください。
- ③ 役場へひきとりをおねがいます。(役場にれんらくしてください。ゆうびんきょくと役場にお金をはらう。) ※ひきとりは、木曜日。



小型かでん：無料 こがた むりょう

※これらのものは、ぶひんにりさいくるできるものがふくまれています。【役場】、【くろすびあ】、【ゆうほーる】に箱 (青色) があります。その箱 (青色) に入れてください。

回収できないごみ



※ばいく、ばってりー、たいや、おいる、ほいーる、ガスボンベ、ちゅうしゃき、てんてきぎぐ、しょうかき、ぶろっく、つち、いし、ぺんき などは、ごみとして出せません。自分で買ったお店、せんもんの会社に聞いてください。

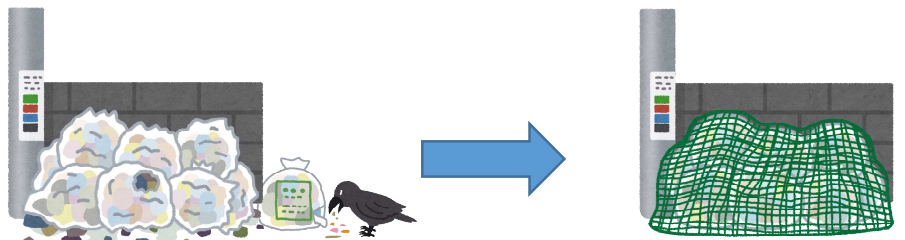


ごみを出す時に気をつけること！



◎：ふくろの中が見えるのは、いいです。

✕：ふくろの中が見えないのは、だめです



・ごみを出すときは、かならずねっとの中にごみを入れてください。

・ねっとの外のごみをからすがねらっています。