

## 料金改定(案)について(No.2)

令和6年度 第3回 久御山町上下水道事業経営審議会  
令和6年7月2日(火)14:00～

久御山町 事業環境部 上下水道課

## 【目次】

1	料金改定の背景	2
---	---------	---

---

2	料金改定(案)検討の要点	4
---	--------------	---

---

3	料金改定(案)	5
---	---------	---

---

4	料金改定(案)の比較	25
---	------------	----

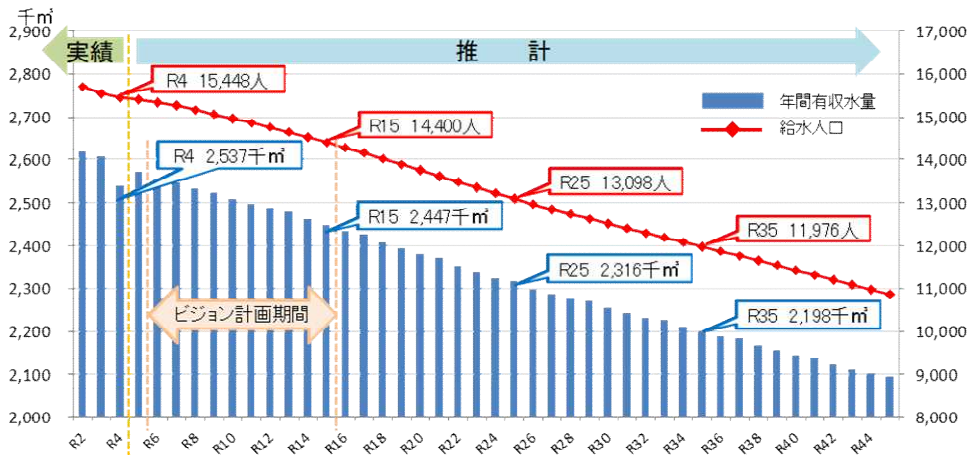
---

# 1 料金改定の背景

## (1) 給水人口と有収水量の予測

国立社会保障・人口問題研究所の「日本の地域別将来推計人口（平成30年推計）」を基に予測した結果、本町の給水人口は、今後も減少傾向で推移する見通しです。有収水量も、給水人口の減少等に伴い減少傾向で推移する見込みです。

【給水人口・有収水量の推計(令和2年度～令和45年度)】

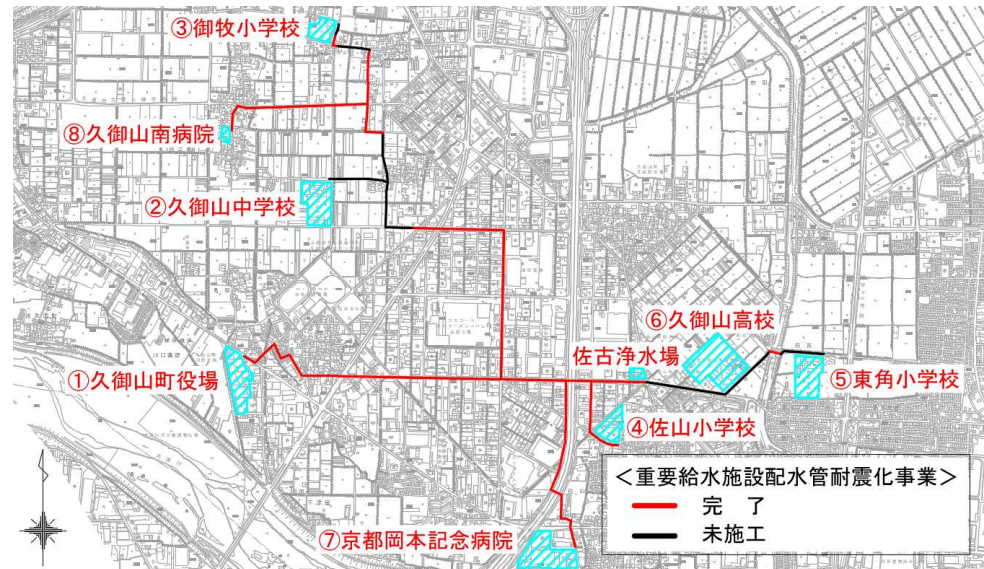


## (2) 水道施設の更新・耐震化

### ア 重要給水施設配水管耐震化事業の完遂

現在、本町では、重要給水施設配水管耐震化事業として、広域避難場所や救急指定病院等への重要管路の耐震化を進めています。令和4年度末時点で重要給水施設配水管7.7kmのうち5.9km、約76%の耐震化が完了しており、重要給水施設と位置付けた8施設のうち、3施設までの管路の耐震化が完了しています。今後も計画的に事業を進め、令和9年度末までに重要給水施設配水管の耐震化を完了します。

【重要給水施設配水管耐震化事業の進捗状況(令和4年度末時点)】

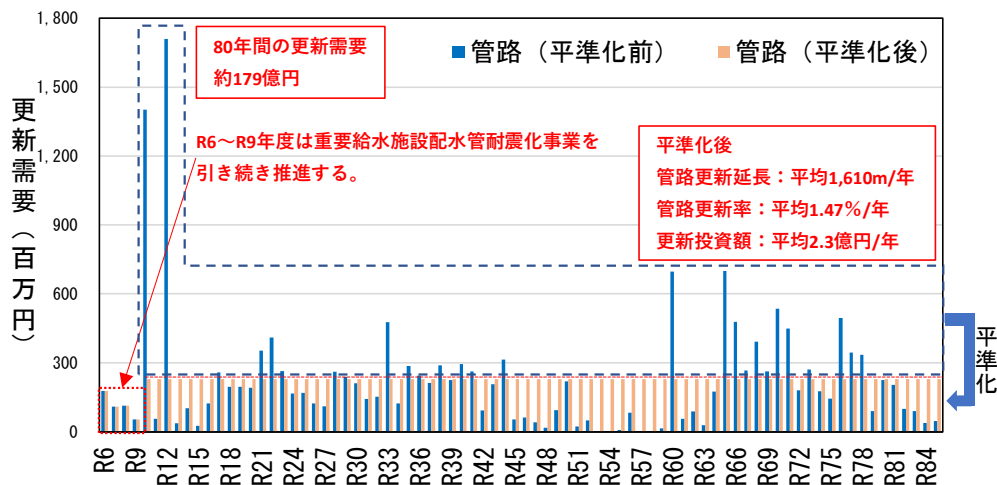


# 1 料金改定の背景

## イ 老朽管の計画的な更新

高度経済成長期に布設した管路が更新時期を迎えており、今後もそれ以降に布設した管路が順次更新対象となっていきます。現在は、重要給水施設配水管の耐震化を優先的に進めています。その後は、残る管路について、短期間に集中的に布設された管路を一度に更新することは財政的にも困難であるため、年度ごとの更新需要を平準化したうえで、計画的に順次更新していきます。

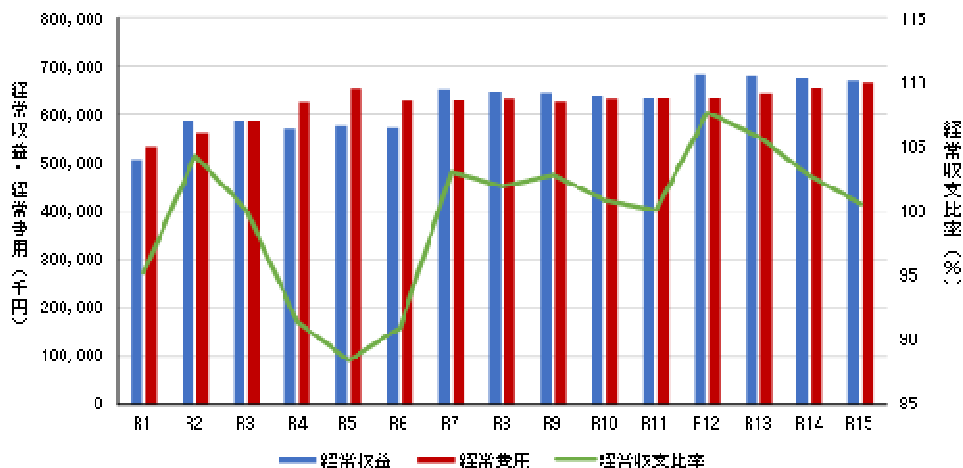
【管路更新需要の平準化】



## (3) 財政計画(水道料金について)

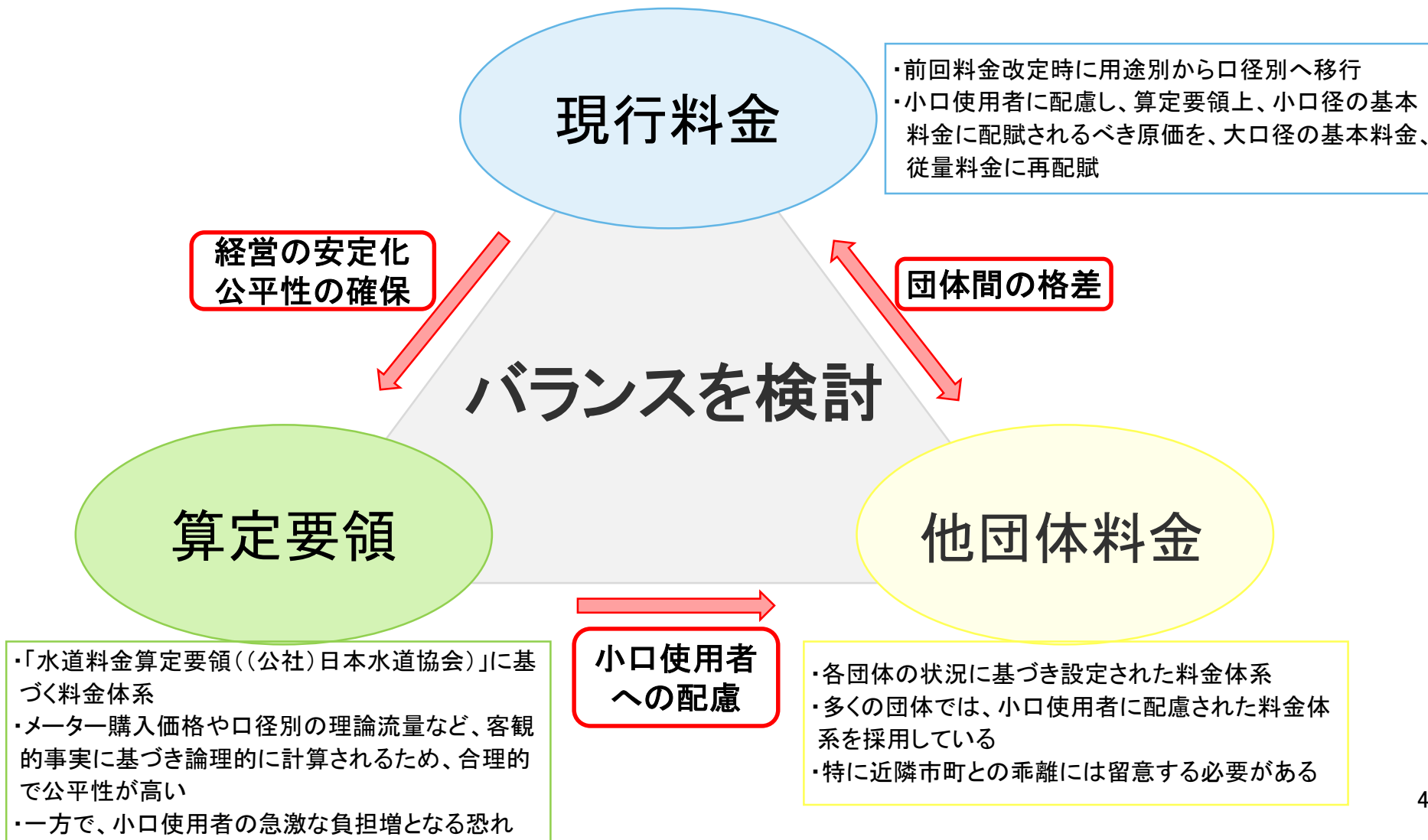
現在の料金水準を維持した場合、水需要の減少に伴う料金収入の減少や物価高騰等に伴う費用の増加の影響により、近い将来に資金ショートを起こす可能性が高くなっています。水道事業を健全に運営するためには経常収支比率を100%以上に保つ必要があり、そのためには今後の物価上昇等も考慮した適切な料金改定が必要です。「久御山町水道事業ビジョン(第2次)」では、水道施設の更新・耐震化を推進したうえで、資金ショートを回避し、企業債残高の過度な増加を抑えるとともに財政の安全性を確保することができる料金水準となるよう、令和7年度に16.9%の料金改定を実施するものとして見込んでいます。これは、ダウンサイジングの費用削減効果により、前回経営戦略で示した改定率に抑えることができたものです。また、令和7年度以降についても、経常収支比率100%以上が保てるよう、5年ごとに料金水準の見直しを見込んでいます。

【経常損益及び経常収支比率の経年推移】



## 2 料金改定(案)検討の要点

料金改定(案)については、現行料金からの各使用状況毎の改定率や料金算定要領に基づく算定との比較、他団体料金体系との比較など、総合的なバランスを考慮しながら検討する必要があります。



### 3 料金改定(案)

#### 【改定案4(再掲)】

#### (1) 改定料金表

改定後水道料金表(改定案4)(税抜)

料金 口径	基本料金 (円/月)	従量料金(円/㎡)				
		~10㎡	11㎡~ 20㎡	21㎡~ 500㎡	501㎡~ 3,000㎡	3,001㎡ ~
~20mm	1,400	50	135	185	215	240
25mm	2,200					
30mm	3,300					
40mm	12,000					
50mm	25,000					
75mm	60,000					
100mm	110,000					
150mm	250,000					
200mm	500,000					

#### <算定要領からの変更点>

##### [基本料金]

- ・大口径(40mm以上)の基本料金を現行料金のまま据え置く。
- ・基本料金分の原価を、従量料金に再配賦する。(2%割合分)
- ・上記の再配賦後の基本料金の原価から据え置いた大口径の基本料金から算出した収入額を差し引いた額を、~20mm、25mm、30mmに配賦する(設定流量比)。
- ・~20mmから30mmの基本料金の百円未満の額を切り捨て、その分の原価を従量料金に再配賦する。

##### [従量料金]

- ・第1水量区画の単価を引き上げ、第2水量区画の単価を引き下げる。  
※第1水量区画と第2水量区画の単価の差が大きいとの指摘があるため。  
※現行料金と比較して、第1水量区画の引き上げ額と、第2水量区画の引き下げ額を同額としているため、20㎡/月の使用者の従量料金は合計で増減しない。
- ・第1水量区画、第2水量区画で配賦されなかった原価を、第3水量区画以降に再配賦する。

##### [逓増度]

- ・改定前:1.43 → 改定後:1.26

# 3 料金改定(案)

## (2) 料金改定シミュレーション

料金改定シミュレーション(改定案4)(令和5年度実績ベース)

(単位:千円・%)(税抜)

口径	基本料金				従量料金				合計				比率 <small>(基本料金:従量料金)</small>
	改定前	改定後	差額	増減率	改定前	改定後	差額	増減率	改定前	改定後	差額	増減率	
~20mm	85,630	119,882	34,252	40.0	143,850	155,211	11,361	7.9	229,480	275,093	45,613	19.9	43.6 : 56.4
25mm	7,856	11,521	3,665	46.7	39,938	45,484	5,546	13.9	47,794	57,005	9,211	19.3	20.2 : 79.8
30mm	72	79	7	9.7	207	234	27	13.0	279	313	34	12.2	25.2 : 74.8
40mm	19,188	19,188	0	0.0	29,248	33,709	4,461	15.3	48,436	52,897	4,461	9.2	36.3 : 63.7
50mm	10,450	10,450	0	0.0	29,996	35,278	5,282	17.6	40,446	45,728	5,282	13.1	22.9 : 77.1
75mm	10,080	10,080	0	0.0	16,439	19,237	2,798	17.0	26,519	29,317	2,798	10.6	34.4 : 65.6
100mm	7,920	7,920	0	0.0	6,974	8,188	1,214	17.4	14,894	16,108	1,214	8.2	49.2 : 50.8
150mm	0	0	0	—	20	23	3	15.0	20	23	3	15.0	0.0 : 100.0
200mm	6,000	6,000	0	0.0	39,291	47,075	7,784	19.8	45,291	53,075	7,784	17.2	11.3 : 88.7
合計	147,196	185,120	37,924	25.8	305,963	344,439	38,476	12.6	453,159	529,559	76,400	16.9	35.0 : 65.0

### POINT

- ・平均改定率 16.9%
- ・配賦割合 基本料金35.0%:従量料金65.0%

# 3 料金改定(案)

## (3) 料金比較

料金比較表(改定案4)(税込)

【口径~20mm】

水 量 (m <sup>3</sup> /月)	10	20	30	50	100	150
現 行 料 金 (円)	1,540	3,135	4,895	8,415	17,215	26,015
改 定 料 金 (円)	2,090	3,575	5,610	9,680	19,855	30,030
差 額 (円)	550	440	715	1,265	2,640	4,015
改 定 率 (%)	35.7	14.0	14.6	15.0	15.3	15.4

【口径25mm】

水 量 (m <sup>3</sup> /月)	10	20	30	50	100	200
現 行 料 金 (円)	2,090	3,685	5,445	8,965	17,765	35,365
改 定 料 金 (円)	2,970	4,455	6,490	10,560	20,735	41,085
差 額 (円)	880	770	1,045	1,595	2,970	5,720
改 定 率 (%)	42.1	20.9	19.2	17.8	16.7	16.2

【口径40mm】

水 量 (m <sup>3</sup> /月)	100	200	300	400	500	700
現 行 料 金 (円)	29,315	46,915	64,515	82,115	99,715	139,315
改 定 料 金 (円)	31,515	51,865	72,215	92,565	112,915	160,215
差 額 (円)	2,200	4,950	7,700	10,450	13,200	20,900
改 定 率 (%)	7.5	10.6	11.9	12.7	13.2	15.0

【口径50mm】

水 量 (m <sup>3</sup> /月)	100	500	1,000	1,500	2,000	2,500
現 行 料 金 (円)	43,615	114,015	213,015	312,015	411,015	510,015
改 定 料 金 (円)	45,815	127,215	245,465	363,715	481,965	600,215
差 額 (円)	2,200	13,200	32,450	51,700	70,950	90,200
改 定 率 (%)	5.0	11.6	15.2	16.6	17.3	17.7



### 3 料金改定(案)

【口径75mm】

水 量 (m <sup>3</sup> /月)	500	1,000	1,500	2,000	3,000	4,000
現 行 料 金 (円)	152,515	251,515	350,515	449,515	647,515	867,515
改 定 料 金 (円)	165,715	283,965	402,215	520,465	756,965	1,020,965
差 額 (円)	13,200	32,450	51,700	70,950	109,450	153,450
改 定 率 (%)	8.7	12.9	14.7	15.8	16.9	17.7

【口径100mm】

水 量 (m <sup>3</sup> /月)	1,000	2,000	3,000	4,000	5,000	6,000
現 行 料 金 (円)	306,515	504,515	702,515	922,515	1,142,515	1,362,515
改 定 料 金 (円)	338,965	575,465	811,965	1,075,965	1,339,965	1,603,965
差 額 (円)	32,450	70,950	109,450	153,450	197,450	241,450
改 定 率 (%)	10.6	14.1	15.6	16.6	17.3	17.7

【口径200mm】

水 量 (m <sup>3</sup> /月)	1,000	2,000	4,000	6,000	8,000	10,000
現 行 料 金 (円)	735,515	933,515	1,351,515	1,791,515	2,231,515	2,671,515
改 定 料 金 (円)	767,965	1,004,465	1,504,965	2,032,965	2,560,965	3,088,965
差 額 (円)	32,450	70,950	153,450	241,450	329,450	417,450
改 定 率 (%)	4.4	7.6	11.4	13.5	14.8	15.6

#### POINT

- ・小口径では、基本料金が40%程度の増となっているため、使用水量10m<sup>3</sup>/月の改定率は高くなっているが、第2水量区画の単価を引き下げているため、使用水量20m<sup>3</sup>/月では、改定率は抑えられており、~20m<sup>3</sup>では、平均改定率を下回っている。
- ・大口徑では、現行料金の基本料金を据え置いているため、改定率は低く抑えられているが、従量料金の第1水量区画、第2水量区画の単価を抑えた分を第3水量区画以降に再配賦しているため、使用水量が多くなれば改定率が若干平均より高くなる場所がある。

# 3 料金改定(案)

## 【改定案5】

### (1) 改定料金表

改定後水道料金表(改定案5)(税抜)

料金 口径	基本料金 (円/月)	従量料金(円/㎡)				
		~10㎡	11㎡~ 20㎡	21㎡~ 500㎡	501㎡~ 3,000㎡	3,001㎡ ~
~20mm	1,400	40	150	190	210	230
25mm	2,200					
30mm	3,300					
40mm	12,000					
50mm	25,000					
75mm	60,000					
100mm	110,000					
150mm	250,000					
200mm	500,000					

#### <算定要領からの変更点>

##### [基本料金]

- ・「改定案4」と同様。

##### [従量料金]

- ・第1水量区画の単価を現行料金そのまま据え置く。
- ・第2水量区画の単価を、口径20mm以下、使用水量20㎡/月の改定率が平均改定率16.9%を超えない範囲で引き上げる。  
(5円単位で調整)
- ・残りの原価を、第3水量区画以降に配賦する。

##### [逡増度]

- ・改定前:1.43 → 改定後:1.28
- ・第1水量区画の単価を現行料金そのまま据え置いたため、改定案4と比較して逡増度は若干高くなっている。

### 3 料金改定(案)

#### (2) 料金改定シミュレーション

料金改定シミュレーション(改定案5)(令和5年度実績ベース)

(単位:千円・%)(税抜)

口径	基本料金				従量料金				合計				比率 (基本料金:従量料金)
	改定前	改定後	差額	増減率	改定前	改定後	差額	増減率	改定前	改定後	差額	増減率	
~20mm	85,630	119,882	34,252	40.0	143,850	156,113	12,263	8.5	229,480	275,995	46,515	20.3	43.4 : 56.6
25mm	7,856	11,521	3,665	46.7	39,938	46,229	6,291	15.8	47,794	57,750	9,956	20.8	19.9 : 80.1
30mm	72	79	7	9.7	207	240	33	15.9	279	319	40	14.3	24.8 : 75.2
40mm	19,188	19,188	0	0.0	29,248	34,228	4,980	17.0	48,436	53,416	4,980	10.3	35.9 : 64.1
50mm	10,450	10,450	0	0.0	29,996	35,124	5,128	17.1	40,446	45,574	5,128	12.7	22.9 : 77.1
75mm	10,080	10,080	0	0.0	16,439	19,323	2,884	17.5	26,519	29,403	2,884	10.9	34.3 : 65.7
100mm	7,920	7,920	0	0.0	6,974	8,189	1,215	17.4	14,894	16,109	1,215	8.2	49.2 : 50.8
150mm	0	0	0	—	20	23	3	15.0	20	23	3	15.0	0.0 : 100.0
200mm	6,000	6,000	0	0.0	39,291	45,307	6,016	15.3	45,291	51,307	6,016	13.3	11.7 : 88.3
合計	147,196	185,120	37,924	25.8	305,963	344,776	38,813	12.7	453,159	529,896	76,737	16.9	34.9 : 65.1

#### POINT

- ・平均改定率 16.9%
- ・配賦割合 基本料金34.9%:従量料金65.1% ※改定案4と同様(端数の関係により0.1%増減)。
- ・基本料金については、改定案4と同様。
- ・従量料金について、第1水量区画の単価を現行料金のまま据え置いたが、第2、第3水量区画の単価を改定案4より引き上げたため、小口径では、改定案4と比較して若干増減率は上昇している(改定案4の増減率・~20mm:19.9、25mm:19.3)。

# 3 料金改定(案)

## (3) 料金比較

料金比較表(改定案5)(税込)

【口径~20mm】

水 量 (m <sup>3</sup> /月)	10	20	30	50	100	150
現 行 料 金 (円)	1,540	3,135	4,895	8,415	17,215	26,015
改 定 料 金 (円)	1,980	3,630	5,720	9,900	20,350	30,800
差 額 (円)	440	495	825	1,485	3,135	4,785
改 定 率 (%)	28.6	15.8	16.9	17.6	18.2	18.4

【口径25mm】

水 量 (m <sup>3</sup> /月)	10	20	30	50	100	200
現 行 料 金 (円)	2,090	3,685	5,445	8,965	17,765	35,365
改 定 料 金 (円)	2,860	4,510	6,600	10,780	21,230	42,130
差 額 (円)	770	825	1,155	1,815	3,465	6,765
改 定 率 (%)	36.8	22.4	21.2	20.2	19.5	19.1

【口径40mm】

水 量 (m <sup>3</sup> /月)	100	200	300	400	500	700
現 行 料 金 (円)	29,315	46,915	64,515	82,115	99,715	139,315
改 定 料 金 (円)	32,010	52,910	73,810	94,710	115,610	161,810
差 額 (円)	2,695	5,995	9,295	12,595	15,895	22,495
改 定 率 (%)	9.2	12.8	14.4	15.3	15.9	16.1

【口径50mm】

水 量 (m <sup>3</sup> /月)	100	500	1,000	1,500	2,000	2,500
現 行 料 金 (円)	43,615	114,015	213,015	312,015	411,015	510,015
改 定 料 金 (円)	46,310	129,910	245,410	360,910	476,410	591,910
差 額 (円)	2,695	15,895	32,395	48,895	65,395	81,895
改 定 率 (%)	6.2	13.9	15.2	15.7	15.9	16.1

### 3 料金改定(案)

【口径75mm】

水 量 (m <sup>3</sup> /月)	500	1,000	1,500	2,000	3,000	4,000
現 行 料 金 (円)	152,515	251,515	350,515	449,515	647,515	867,515
改 定 料 金 (円)	168,410	283,910	399,410	514,910	745,910	998,910
差 額 (円)	15,895	32,395	48,895	65,395	98,395	131,395
改 定 率 (%)	10.4	12.9	13.9	14.5	15.2	15.1

【口径100mm】

水 量 (m <sup>3</sup> /月)	1,000	2,000	3,000	4,000	5,000	6,000
現 行 料 金 (円)	306,515	504,515	702,515	922,515	1,142,515	1,362,515
改 定 料 金 (円)	338,910	569,910	800,910	1,053,910	1,306,910	1,559,910
差 額 (円)	32,395	65,395	98,395	131,395	164,395	197,395
改 定 率 (%)	10.6	13.0	14.0	14.2	14.4	14.5

【口径200mm】

水 量 (m <sup>3</sup> /月)	1,000	2,000	4,000	6,000	8,000	10,000
現 行 料 金 (円)	735,515	933,515	1,351,515	1,791,515	2,231,515	2,671,515
改 定 料 金 (円)	767,910	998,910	1,482,910	1,988,910	2,494,910	3,000,910
差 額 (円)	32,395	65,395	131,395	197,395	263,395	329,395
改 定 率 (%)	4.4	7.0	9.7	11.0	11.8	12.3

#### POINT

- ・小口径では、改定案4と比較し、従量料金の第1水量区画の単価を現行料金のまま据え置いたため、使用水量10m<sup>3</sup>/月の改定率は低く抑えることができているが、第2水量区画の単価を引き上げたため、使用水量20m<sup>3</sup>/月では、改定率は若干上昇している。
- ・第2、第3水量区画の単価を引き上げたため、口径～20mmでは、使用水量が多くなれば、改定率は平均改定率16.9%を上回る事となる。
- ・改定案4と比較し、第4、第5水量区画の単価が抑えられているため、使用水量が多い使用者の改定率は、平均改定率を下回っている。

# 3 料金改定(案)

## 【改定案6】

### (1) 改定料金表

改定後水道料金表(改定案6)(税抜)

料金 口径	基本料金 (円/月)	従量料金(円/㎡)				
		~10㎡	11㎡~ 20㎡	21㎡~ 500㎡	501㎡~ 3,000㎡	3,001㎡ ~
~20mm	1,400	30	160	190	215	240
25mm	2,200					
30mm	3,300					
40mm	12,000					
50mm	25,000					
75mm	60,000					
100mm	110,000					
150mm	250,000					
200mm	500,000					

#### <算定要領からの変更点>

##### [基本料金]

- ・「改定案4」と同様。

##### [従量料金]

- ・第1水量区画の単価を現行料金より引き下げる。
- ・第2水量区画の単価を、口径20mm以下、使用水量20㎡/月の改定率が平均改定率16.9%を超えない範囲で引き上げる。  
(5円単位で調整)
- ・残りの原価を、第3水量区画以降に配賦する。

##### [逓増度]

- ・改定前:1.43 → 改定後:1.41
- ・第1水量区画の単価を引き下げ、第5水量区画の単価(最高単価)を引き上げているため、逓増度は現行料金近くまで上昇している。

### 3 料金改定(案)

#### (2) 料金改定シミュレーション

料金改定シミュレーション(改定案6)(令和5年度実績ベース)

(単位:千円・%)(税抜)

口径	基本料金				従量料金				合計				比率 (基本料金:従量料金)
	改定前	改定後	差額	増減率	改定前	改定後	差額	増減率	改定前	改定後	差額	増減率	
~20mm	85,630	119,882	34,252	40.0	143,850	153,328	9,478	6.6	229,480	273,210	43,730	19.1	43.9 : 56.1
25mm	7,856	11,521	3,665	46.7	39,938	46,275	6,337	15.9	47,794	57,796	10,002	20.9	19.9 : 80.1
30mm	72	79	7	9.7	207	239	32	15.5	279	318	39	14.0	24.8 : 75.2
40mm	19,188	19,188	0	0.0	29,248	34,372	5,124	17.5	48,436	53,560	5,124	10.6	35.8 : 64.2
50mm	10,450	10,450	0	0.0	29,996	35,642	5,646	18.8	40,446	46,092	5,646	14.0	22.7 : 77.3
75mm	10,080	10,080	0	0.0	16,439	19,524	3,085	18.8	26,519	29,604	3,085	11.6	34.0 : 66.0
100mm	7,920	7,920	0	0.0	6,974	8,291	1,317	18.9	14,894	16,211	1,317	8.8	48.9 : 51.1
150mm	0	0	0	—	20	23	3	15.0	20	23	3	15.0	0.0 : 100.0
200mm	6,000	6,000	0	0.0	39,291	47,104	7,813	19.9	45,291	53,104	7,813	17.3	11.3 : 88.7
合計	147,196	185,120	37,924	25.8	305,963	344,798	38,835	12.7	453,159	529,918	76,759	16.9	34.9 : 65.1

#### POINT

- ・平均改定率 16.9%
- ・配賦割合 基本料金34.9%:従量料金65.1% ※改定案4と同様(端数の関係により0.1%増減)。
- ・基本料金については、改定案4と同様。
- ・従量料金について、第1水量区画の単価を現行料金より引き下げたため、改定案4と比較し、口径~20mmの増減率は抑えられている。
- ・第1水量区画単価を引き下げた分、第2水量区画以降の単価を引き上げているため、口径25mm以上の増減率は全体的に上昇している。

# 3 料金改定(案)

## (3) 料金比較

料金比較表(改定案6)(税込)

【口径~20mm】

水 量 (m <sup>3</sup> /月)	10	20	30	50	100	150
現 行 料 金 (円)	1,540	3,135	4,895	8,415	17,215	26,015
改 定 料 金 (円)	1,870	3,630	5,720	9,900	20,350	30,800
差 額 (円)	330	495	825	1,485	3,135	4,785
改 定 率 (%)	21.4	15.8	16.9	17.6	18.2	18.4

【口径25mm】

水 量 (m <sup>3</sup> /月)	10	20	30	50	100	200
現 行 料 金 (円)	2,090	3,685	5,445	8,965	17,765	35,365
改 定 料 金 (円)	2,750	4,510	6,600	10,780	21,230	42,130
差 額 (円)	660	825	1,155	1,815	3,465	6,765
改 定 率 (%)	31.6	22.4	21.2	20.2	19.5	19.1

【口径40mm】

水 量 (m <sup>3</sup> /月)	100	200	300	400	500	700
現 行 料 金 (円)	29,315	46,915	64,515	82,115	99,715	139,315
改 定 料 金 (円)	32,010	52,910	73,810	94,710	115,610	162,910
差 額 (円)	2,695	5,995	9,295	12,595	15,895	23,595
改 定 率 (%)	9.2	12.8	14.4	15.3	15.9	16.9

【口径50mm】

水 量 (m <sup>3</sup> /月)	100	500	1,000	1,500	2,000	2,500
現 行 料 金 (円)	43,615	114,015	213,015	312,015	411,015	510,015
改 定 料 金 (円)	46,310	129,910	248,160	366,410	484,660	602,910
差 額 (円)	2,695	15,895	35,145	54,395	73,645	92,895
改 定 率 (%)	6.2	13.9	16.5	17.4	17.9	18.2



### 3 料金改定(案)

【口径75mm】

水 量 (m <sup>3</sup> /月)	500	1,000	1,500	2,000	3,000	4,000
現 行 料 金 (円)	152,515	251,515	350,515	449,515	647,515	867,515
改 定 料 金 (円)	168,410	286,660	404,910	523,160	759,660	1,023,660
差 額 (円)	15,895	35,145	54,395	73,645	112,145	156,145
改 定 率 (%)	10.4	14.0	15.5	16.4	17.3	18.0

【口径100mm】

水 量 (m <sup>3</sup> /月)	1,000	2,000	3,000	4,000	5,000	6,000
現 行 料 金 (円)	306,515	504,515	702,515	922,515	1,142,515	1,362,515
改 定 料 金 (円)	341,660	578,160	814,660	1,078,660	1,342,660	1,606,660
差 額 (円)	35,145	73,645	112,145	156,145	200,145	244,145
改 定 率 (%)	11.5	14.6	16.0	16.9	17.5	17.9

【口径200mm】

水 量 (m <sup>3</sup> /月)	1,000	2,000	4,000	6,000	8,000	10,000
現 行 料 金 (円)	735,515	933,515	1,351,515	1,791,515	2,231,515	2,671,515
改 定 料 金 (円)	770,660	1,007,160	1,507,660	2,035,660	2,563,660	3,091,660
差 額 (円)	35,145	73,645	156,145	244,145	332,145	420,145
改 定 率 (%)	4.8	7.9	11.6	13.6	14.9	15.7

#### POINT

- ・小口径では、改定案4と比較し、従量料金の第1水量区画の単価を現行料金より引き下げたため、使用水量10m<sup>3</sup>/月の改定率は低く抑えることができているが、第2水量区画の単価を引き上げたため、使用水量20m<sup>3</sup>/月では、改定率は若干上昇している。
- ・第1水量区画の単価を引き下げ、口径～20mm、使用水量10m<sup>3</sup>/月の改定率を抑えられた分、他の使用状況の改定率が全体的に上昇しており、使用水量が多い使用者では、平均改定率16.9%を上回っているところがある。

### 3 料金改定(案)

#### 【改定案7】

#### (1) 改定料金表

改定後水道料金表(改定案7)(税抜)

料金 口径	基本料金 (円/月)	従量料金(円/㎡)				
		~10㎡	11㎡~ 20㎡	21㎡~ 500㎡	501㎡~ 3,000㎡	3,001㎡ ~
~20mm	1,200	45	165	195	215	240
25mm	2,000					
30mm	3,000					
40mm	12,000					
50mm	25,000					
75mm	60,000					
100mm	110,000					
150mm	250,000					
200mm	500,000					

#### <算定要領からの変更点>

##### [基本料金]

- ・大口径(40mm以上)の基本料金を現行料金のまま据え置く。
- ・基本料金分の原価を、従量料金に再配賦する。(5%割合分)
- ・上記の再配賦後の基本料金の原価から据え置いた大口径の基本料金から算出した収入額を差し引いた額を、~20mm、25mm、30mmに配賦する(設定流量比)。
- ・~20mmから30mmの基本料金の百円未満の額を切り捨て、その分の原価を従量料金に再配賦する。

##### [従量料金]

- ・第1水量区画、第2水量区画の単価を、口径20mm以下、使用水量20㎡/月の改定率が平均改定率16.9%を超えない範囲で調整する。(5円単位で調整)
- ・残りの原価を、第3水量区画以降に配賦する。

##### [逓増度]

- ・改定前:1.43 → 改定後:1.45
- ・口径20mm以下の基本料金を抑えているため、逓増度は改定前より上昇している。

### 3 料金改定(案)

#### (2) 料金改定シミュレーション

料金改定シミュレーション(改定案7)(令和5年度実績ベース)

(単位:千円・%)(税抜)

口径	基本料金				従量料金				合計				比率 (基本料金:従量料金)
	改定前	改定後	差額	増減率	改定前	改定後	差額	増減率	改定前	改定後	差額	増減率	
~20mm	85,630	102,756	17,126	20.0	143,850	167,679	23,829	16.6	229,480	270,435	40,955	17.8	38.0 : 62.0
25mm	7,856	10,474	2,618	33.3	39,938	47,974	8,036	20.1	47,794	58,448	10,654	22.3	17.9 : 82.1
30mm	72	72	0	0.0	207	249	42	20.3	279	321	42	15.1	22.4 : 77.6
40mm	19,188	19,188	0	0.0	29,248	35,302	6,054	20.7	48,436	54,490	6,054	12.5	35.2 : 64.8
50mm	10,450	10,450	0	0.0	29,996	36,063	6,067	20.2	40,446	46,513	6,067	15.0	22.5 : 77.5
75mm	10,080	10,080	0	0.0	16,439	19,835	3,396	20.7	26,519	29,915	3,396	12.8	33.7 : 66.3
100mm	7,920	7,920	0	0.0	6,974	8,402	1,428	20.5	14,894	16,322	1,428	9.6	48.5 : 51.5
150mm	0	0	0	—	20	24	4	20.0	20	24	4	20.0	0.0 : 100.0
200mm	6,000	6,000	0	0.0	39,291	47,136	7,845	20.0	45,291	53,136	7,845	17.3	11.3 : 88.7
合計	147,196	166,940	19,744	13.4	305,963	362,664	56,701	18.5	453,159	529,604	76,445	16.9	31.5 : 68.5

#### POINT

- ・平均改定率 16.9%
- ・配賦割合 基本料金31.5%:従量料金68.5% ※基本料金を配賦される原価を従量料金に再配賦したため、比率が変動している。
- ・大口径の基本料金を現行料金と同額とし、さらに基本料金から従量料金に原価を大きく再配賦したため(5%割合分)、改定案4と比較して、小口径の基本料金の増減率は大きく減少している。
- ・その結果、口径20mmの最終的な増減率(改定率)も、改定案4と比較して抑えることができている。
- ・一方で、第3水量区画の単価が改定案4より高いため、口径25mmの最終的な増減率(改定率)は上昇している。

# 3 料金改定(案)

## (3) 料金比較

料金比較表(改定案7)(税込)

【口径~20mm】

水 量 (m <sup>3</sup> /月)	10	20	30	50	100	150
現 行 料 金 (円)	1,540	3,135	4,895	8,415	17,215	26,015
改 定 料 金 (円)	1,815	3,630	5,775	10,065	20,790	31,515
差 額 (円)	275	495	880	1,650	3,575	5,500
改 定 率 (%)	17.9	15.8	18.0	19.6	20.8	21.1

【口径25mm】

水 量 (m <sup>3</sup> /月)	10	20	30	50	100	200
現 行 料 金 (円)	2,090	3,685	5,445	8,965	17,765	35,365
改 定 料 金 (円)	2,695	4,510	6,655	10,945	21,670	43,120
差 額 (円)	605	825	1,210	1,980	3,905	7,755
改 定 率 (%)	28.9	22.4	22.2	22.1	22.0	21.9

【口径40mm】

水 量 (m <sup>3</sup> /月)	100	200	300	400	500	700
現 行 料 金 (円)	29,315	46,915	64,515	82,115	99,715	139,315
改 定 料 金 (円)	32,670	54,120	75,570	97,020	118,470	165,770
差 額 (円)	3,355	7,205	11,055	14,905	18,755	26,455
改 定 率 (%)	11.4	15.4	17.1	18.2	18.8	19.0

【口径50mm】

水 量 (m <sup>3</sup> /月)	100	500	1,000	1,500	2,000	2,500
現 行 料 金 (円)	43,615	114,015	213,015	312,015	411,015	510,015
改 定 料 金 (円)	46,970	132,770	251,020	369,270	487,520	605,770
差 額 (円)	3,355	18,755	38,005	57,255	76,505	95,755
改 定 率 (%)	7.7	16.4	17.8	18.4	18.6	18.8

### 3 料金改定(案)

#### 【口径75mm】

水 量 (m <sup>3</sup> /月)	500	1,000	1,500	2,000	3,000	4,000
現 行 料 金 (円)	152,515	251,515	350,515	449,515	647,515	867,515
改 定 料 金 (円)	171,270	289,520	407,770	526,020	762,520	1,026,520
差 額 (円)	18,755	38,005	57,255	76,505	115,005	159,005
改 定 率 (%)	12.3	15.1	16.3	17.0	17.8	18.3

#### 【口径100mm】

水 量 (m <sup>3</sup> /月)	1,000	2,000	3,000	4,000	5,000	6,000
現 行 料 金 (円)	306,515	504,515	702,515	922,515	1,142,515	1,362,515
改 定 料 金 (円)	344,520	581,020	817,520	1,081,520	1,345,520	1,609,520
差 額 (円)	38,005	76,505	115,005	159,005	203,005	247,005
改 定 率 (%)	12.4	15.2	16.4	17.2	17.8	18.1

#### 【口径200mm】

水 量 (m <sup>3</sup> /月)	1,000	2,000	4,000	6,000	8,000	10,000
現 行 料 金 (円)	735,515	933,515	1,351,515	1,791,515	2,231,515	2,671,515
改 定 料 金 (円)	773,520	1,010,020	1,510,520	2,038,520	2,566,520	3,094,520
差 額 (円)	38,005	76,505	159,005	247,005	335,005	423,005
改 定 率 (%)	5.2	8.2	11.8	13.8	15.0	15.8

#### POINT

- ・小口径では、改定案4と比較し、基本料金を低く設定しているため、使用水量10m<sup>3</sup>/月の改定率は抑えられているが、その分の原価を従量料金に再配賦しているため、使用水量が多くなった場合、改定率は平均より高くなっている。
- ・大口径(40mm以上)においても同様に、使用水量が多くなった場合は、改定率は平均より高くなっている。

### 3 料金改定(案)

#### 【改定案8】

#### (1) 改定料金表

改定後水道料金表(改定案8)(税抜)

料金 口径	基本料金 (円/月)	従量料金(円/㎡)				
		~10㎡	11㎡~ 20㎡	21㎡~ 500㎡	501㎡~ 3,000㎡	3,001㎡ ~
~20mm	1,200	45	165	185	215	230
25mm	1,800					
30mm	3,600					
40mm	14,400					
50mm	30,000					
75mm	72,000					
100mm	132,000					
150mm	300,000					
200mm	600,000					

#### <算定要領からの変更点>

##### [基本料金]

- ・全口径において、現行料金単価の20%増とする。  
※基本料金の配賦割合を現行料金より引き上げるため平均改定率より高く設定する。
- ・上記で基本料金に配賦されなかった原価は、従量料金に再配賦する。

##### [従量料金]

- ・第1水量区画、第2水量区画の単価を、口径20mm以下、使用水量20㎡/月の改定率が平均改定率16.9%を超えない範囲で調整する。(5円単位で調整)
- ・残りの原価を、第3水量区画以降に配賦する。

##### [逓増度]

- ・改定前:1.43 → 改定後:1.39
- ・口径20mmの基本料金と、第1水量区画の単価を抑えているため、改定案4と比較して逓増度は上昇しているが、改定案7との比較では、最高単価が低いため、逓増度は低くなっている。

# 3 料金改定(案)

## (2) 料金改定シミュレーション

料金改定シミュレーション(改定案8)(令和5年度実績ベース)

(単位:千円・%)(税抜)

口径	基本料金				従量料金				合計				比率 (基本料金:従量料金)
	改定前	改定後	差額	増減率	改定前	改定後	差額	増減率	改定前	改定後	差額	増減率	
~20mm	85,630	102,756	17,126	20.0	143,850	164,376	20,526	14.3	229,480	267,132	37,652	16.4	38.5 : 61.5
25mm	7,856	9,427	1,571	20.0	39,938	46,258	6,320	15.8	47,794	55,685	7,891	16.5	16.9 : 83.1
30mm	72	86	14	19.4	207	239	32	15.5	279	325	46	16.5	26.5 : 73.5
40mm	19,188	23,026	3,838	20.0	29,248	33,999	4,751	16.2	48,436	57,025	8,589	17.7	40.4 : 59.6
50mm	10,450	12,540	2,090	20.0	29,996	35,336	5,340	17.8	40,446	47,876	7,430	18.4	26.2 : 73.8
75mm	10,080	12,096	2,016	20.0	16,439	19,277	2,838	17.3	26,519	31,373	4,854	18.3	38.6 : 61.4
100mm	7,920	9,504	1,584	20.0	6,974	8,202	1,228	17.6	14,894	17,706	2,812	18.9	53.7 : 46.3
150mm	0	0	0	—	20	23	3	15.0	20	23	3	15.0	0.0 : 100.0
200mm	6,000	7,200	1,200	20.0	39,291	45,431	6,140	15.6	45,291	52,631	7,340	16.2	13.7 : 86.3
合計	147,196	176,635	29,439	20.0	305,963	353,141	47,178	15.4	453,159	529,776	76,617	16.9	33.3 : 66.7

### POINT

- ・平均改定率 16.9%
- ・配賦割合 基本料金33.3%:従量料金66.7% ※基本料金を20%増としたため、現行料金よりは基本料金の配賦割合が上昇している。
- ・小口使用者へ配慮するため、小口径の基本料金を抑え、従量料金についても第1水量区画から第3水量区画の単価を抑えているため、小口径の最終的な増減率(改定率)は、平均改定率を下回っている。
- ・一方で、口径40mmから100mmまでについては、小口径の増減率を抑えた分、若干ではあるが平均改定率を上回っている。

# 3 料金改定(案)

## (3) 料金比較

料金比較表(改定案8)(税込)

【口径~20mm】

水 量 (m <sup>3</sup> /月)	10	20	30	50	100	150
現 行 料 金 (円)	1,540	3,135	4,895	8,415	17,215	26,015
改 定 料 金 (円)	1,815	3,630	5,665	9,735	19,910	30,085
差 額 (円)	275	495	770	1,320	2,695	4,070
改 定 率 (%)	17.9	15.8	15.7	15.7	15.7	15.6

【口径25mm】

水 量 (m <sup>3</sup> /月)	10	20	30	50	100	200
現 行 料 金 (円)	2,090	3,685	5,445	8,965	17,765	35,365
改 定 料 金 (円)	2,475	4,290	6,325	10,395	20,570	40,920
差 額 (円)	385	605	880	1,430	2,805	5,555
改 定 率 (%)	18.4	16.4	16.2	16.0	15.8	15.7

【口径40mm】

水 量 (m <sup>3</sup> /月)	100	200	300	400	500	700
現 行 料 金 (円)	29,315	46,915	64,515	82,115	99,715	139,315
改 定 料 金 (円)	34,430	54,780	75,130	95,480	115,830	163,130
差 額 (円)	5,115	7,865	10,615	13,365	16,115	23,815
改 定 率 (%)	17.4	16.8	16.5	16.3	16.2	17.1

【口径50mm】

水 量 (m <sup>3</sup> /月)	100	500	1,000	1,500	2,000	2,500
現 行 料 金 (円)	43,615	114,015	213,015	312,015	411,015	510,015
改 定 料 金 (円)	51,590	132,990	251,240	369,490	487,740	605,990
差 額 (円)	7,975	18,975	38,225	57,475	76,725	95,975
改 定 率 (%)	18.3	16.6	17.9	18.4	18.7	18.8



### 3 料金改定(案)

【口径75mm】

水 量 (m <sup>3</sup> /月)	500	1,000	1,500	2,000	3,000	4,000
現 行 料 金 (円)	152,515	251,515	350,515	449,515	647,515	867,515
改 定 料 金 (円)	179,190	297,440	415,690	533,940	770,440	1,023,440
差 額 (円)	26,675	45,925	65,175	84,425	122,925	155,925
改 定 率 (%)	17.5	18.3	18.6	18.8	19.0	18.0

【口径100mm】

水 量 (m <sup>3</sup> /月)	1,000	2,000	3,000	4,000	5,000	6,000
現 行 料 金 (円)	306,515	504,515	702,515	922,515	1,142,515	1,362,515
改 定 料 金 (円)	363,440	599,940	836,440	1,089,440	1,342,440	1,595,440
差 額 (円)	56,925	95,425	133,925	166,925	199,925	232,925
改 定 率 (%)	18.6	18.9	19.1	18.1	17.5	17.1

【口径200mm】

水 量 (m <sup>3</sup> /月)	1,000	2,000	4,000	6,000	8,000	10,000
現 行 料 金 (円)	735,515	933,515	1,351,515	1,791,515	2,231,515	2,671,515
改 定 料 金 (円)	878,240	1,114,740	1,604,240	2,110,240	2,616,240	3,122,240
差 額 (円)	142,725	181,225	252,725	318,725	384,725	450,725
改 定 率 (%)	19.4	19.4	18.7	17.8	17.2	16.9

#### POINT

- ・小口径では、使用水量10m<sup>3</sup>/月の改定率は、まだ平均改定率より高くなっているものの、改定案7と同様、改定案4との比較では、かなり抑えることができている。また、第1から第3水量区画の単価を抑えているため、使用水量20m<sup>3</sup>/月以上では、どの使用水量区分でも平均改定率を下回っている。
- ・大口径では、基本料金を20%増とした上で、第4水量区画単価の改定率も平均より高くなっているため、多くの使用水量区分で平均改定率を若干ではあるが上回っている。

# 4 料金改定(案)の比較

項 目		現行料金	算定要領	改定案4	改定案5	改定案6	改定案7	改定案8	
平均改定率		—	16.9%	16.9%	16.9%	16.9%	16.9%	16.9%	
配 賦 割 合		基本料金: 従量料金	基本料金: 従量料金	基本料金: 従量料金	基本料金: 従量料金	基本料金: 従量料金	基本料金: 従量料金	基本料金: 従量料金	
		30.7 : 69.3	37.6 : 62.4	35.0 : 65.0	34.9 : 65.1	34.9 : 65.1	31.5 : 68.5	33.3 : 66.7	
逡 増 度		1.43	0.96	1.26	1.28	1.41	1.45	1.39	
料 金 表	基本料金	~20mm	1,000	1,813	1,400	1,400	1,400	1,200	1,200
		25mm	1,500	2,819	2,200	2,200	2,200	2,000	1,800
		30mm	3,000	4,059	3,300	3,300	3,300	3,000	3,600
		40mm	12,000	7,541	12,000	12,000	12,000	12,000	14,400
		50mm	25,000	12,793	25,000	25,000	25,000	25,000	30,000
		75mm	60,000	29,405	60,000	60,000	60,000	60,000	72,000
		100mm	110,000	53,157	110,000	110,000	110,000	110,000	132,000
		150mm	250,000	125,601	250,000	250,000	250,000	250,000	300,000
		200mm	500,000	229,434	500,000	500,000	500,000	500,000	600,000
	従量料金	~10m <sup>3</sup>	40	43	50	40	30	45	45
		11m <sup>3</sup> ~ 20m <sup>3</sup>	145	157	135	150	160	165	165
		21m <sup>3</sup> ~ 500m <sup>3</sup>	160	173	185	190	190	195	185
		501m <sup>3</sup> ~ 3,000m <sup>3</sup>	180	195	215	210	215	215	215
		3001m <sup>3</sup> ~	200	216	240	230	240	240	230

# 4 料金改定(案)の比較

(上段:料金・下段:改定率)

料 金 比 較		現行料金	算定要領	改定案4	改定案5	改定案6	改定案7	改定案8
口径	使用水量 (m <sup>3</sup> /月)							
20mm	10	1,540円	2,467円 (60.2%)	2,090円 (35.7%)	1,980円 (28.6%)	1,870円 (21.4%)	1,815円 (17.9%)	1,815円 (17.9%)
	20	3,135円	4,194円 (33.8%)	3,575円 (14.0%)	3,630円 (15.8%)	3,630円 (15.8%)	3,630円 (15.8%)	3,630円 (15.8%)
	50	8,415円	9,903円 (17.7%)	9,680円 (15.0%)	9,900円 (17.6%)	9,900円 (17.6%)	10,065円 (19.6%)	9,735円 (15.7%)
40mm	100	29,315円	25,719円 (△12.3%)	31,515円 (7.5%)	32,010円 (9.2%)	32,010円 (9.2%)	32,670円 (11.4%)	34,430円 (17.4%)
	200	46,915円	44,749円 (△4.6%)	51,865円 (10.6%)	52,910円 (12.8%)	52,910円 (12.8%)	54,120円 (15.4%)	54,780円 (16.8%)
	400	82,115円	82,809円 (0.8%)	92,565円 (12.7%)	94,710円 (15.3%)	94,710円 (15.3%)	97,020円 (18.2%)	95,480円 (16.3%)
75mm	500	152,515円	125,889円 (△17.5%)	165,715円 (8.7%)	168,410円 (10.4%)	168,410円 (10.4%)	171,270円 (12.3%)	179,190円 (17.5%)
	1,000	251,515円	233,139円 (△7.3%)	283,965円 (12.9%)	283,910円 (12.9%)	286,660円 (14.0%)	289,520円 (15.1%)	297,440円 (18.3%)
	2,000	449,515円	447,639円 (△0.4%)	520,465円 (15.8%)	514,910円 (14.5%)	523,160円 (16.4%)	526,020円 (17.0%)	533,940円 (18.8%)
200mm	6,000	1,791,515円	1,594,971円 (△11.0%)	2,032,965円 (13.5%)	1,988,910円 (11.0%)	2,035,660円 (13.6%)	2,038,520円 (13.8%)	2,110,240円 (17.8%)
	10,000	2,671,515円	2,545,371円 (△4.7%)	3,088,965円 (15.6%)	3,000,910円 (12.3%)	3,091,660円 (15.7%)	3,094,520円 (15.8%)	3,122,240円 (16.9%)