

# 京都府知事の選挙

## 京都府知事選挙の内容

	京 都 府 知 事
定 数	1 人
任 期	4 年
選挙する人 (選挙権)	年齢満18歳以上の日本国民で引続き3カ月以上久御山町の区域内に住所を有する人
選ばれる人 (被選挙権)	日本国民で年齢満30歳以上の人
選ぶ区域 (選挙区)	京都府全地域

# 1. 昭和33年以降の京都府知事選挙

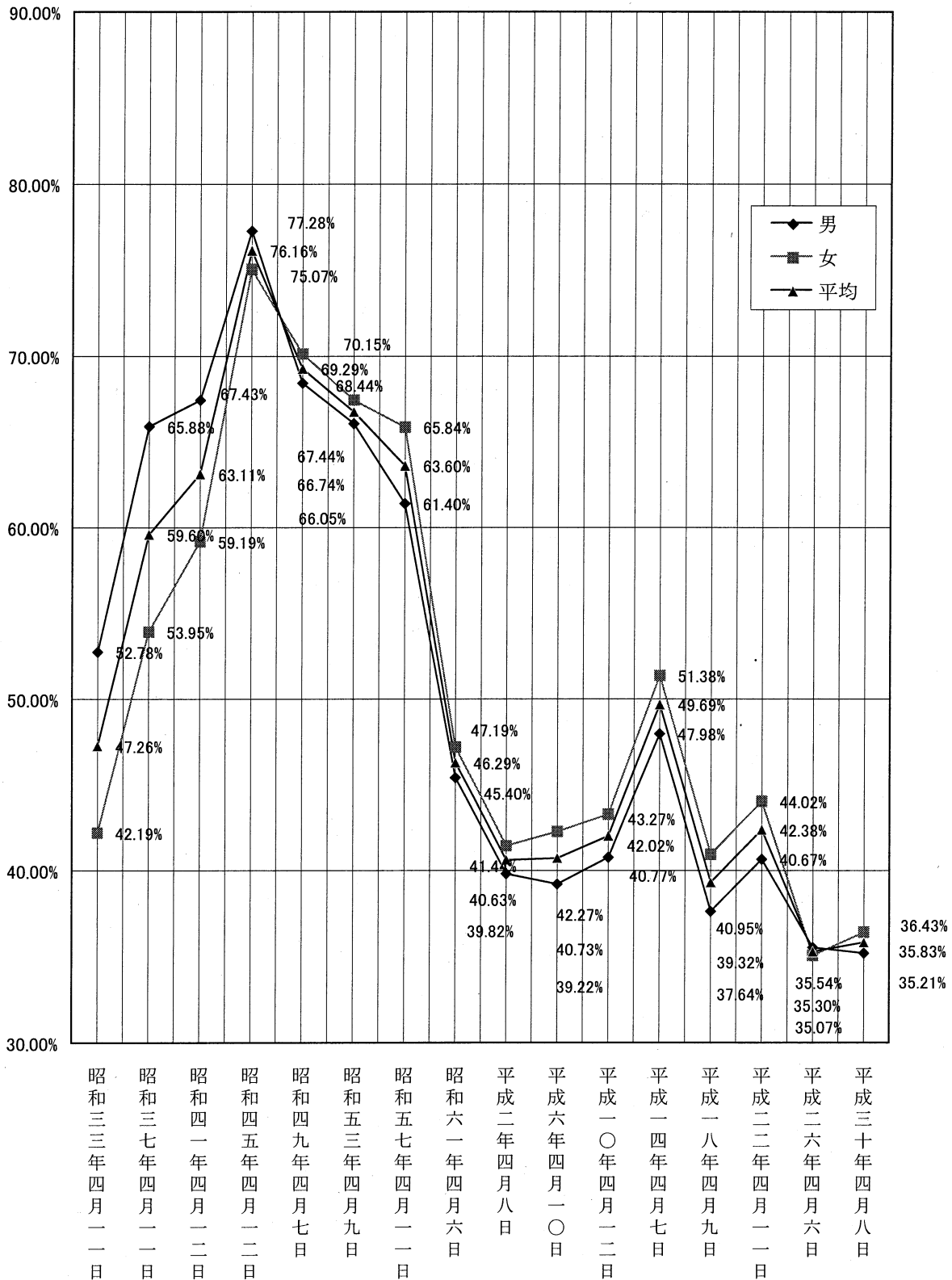
## (1) 投票状況

下段は、京都府集計 (人)

選挙期日	選挙当日の有権者数			投票者数			投票率		
	男	女	計	男	女	計	男	女	計
昭和33年 4月11日	1,836	1,998	3,834	969	843	1,812	52.78%	42.19%	47.26%
	557,215	624,384	1,181,599	263,197	248,354	511,551	47.23%	39.78%	43.29%
昭和37年 4月11日	1,867	2,074	3,941	1,230	1,119	2,349	65.88%	53.95%	59.60%
	595,932	663,828	1,259,760	330,393	320,670	651,063	55.44%	48.31%	51.68%
昭和41年 4月12日	2,134	2,350	4,484	1,439	1,391	2,830	67.43%	59.19%	63.11%
	656,227	721,204	1,377,431	386,026	392,850	778,876	58.83%	54.47%	56.55%
昭和45年 4月12日	2,707	2,804	5,511	2,092	2,105	4,197	77.28%	75.07%	76.16%
	747,112	812,331	1,559,443	543,817	593,958	1,137,775	72.79%	73.12%	72.96%
昭和49年 4月7日	3,581	3,494	7,075	2,451	2,451	4,902	68.44%	70.15%	69.29%
	797,848	864,295	1,662,143	513,305	547,336	1,060,641	64.34%	63.33%	63.81%
昭和53年 4月9日	4,989	4,960	9,949	3,295	3,345	6,640	66.05%	67.44%	66.74%
	817,761	889,756	1,707,517	550,749	601,313	1,152,062	67.35%	67.58%	67.47%
昭和57年 4月11日	5,661	5,565	11,226	3,476	3,664	7,140	61.40%	65.84%	63.60%
	839,365	915,442	1,754,807	500,762	551,992	1,052,754	59.66%	60.30%	59.99%
昭和61年 4月6日	6,223	6,122	12,345	2,825	2,889	5,714	45.40%	47.19%	46.29%
	868,061	947,137	1,815,198	412,882	449,870	862,752	47.56%	47.50%	47.53%

選挙期日	選挙当日の有権者数			投票者数			投票率		
	男	女	計	男	女	計	男	女	計
平成2年 4月8日	6,359	6,322	12,681	2,532	2,620	5,152	39.82%	41.44%	40.63%
	890,071	974,884	1,864,955	385,722	429,968	815,690	43.34%	44.10%	43.74%
平成6年 4月10日	6,673	6,591	13,264	2,617	2,786	5,403	39.22%	42.27%	40.73%
	925,745	1,014,530	1,940,275	393,868	440,803	834,671	42.55%	43.45%	43.02%
平成10年 4月12日	6,856	6,869	13,725	2,795	2,972	5,767	40.77%	43.27%	42.02%
	958,847	1,050,896	2,009,743	417,224	469,290	886,514	43.51%	44.66%	44.11%
平成14年 4月7日	6,755	6,835	13,590	3,241	3,512	6,753	47.98%	51.38%	49.69%
	972,918	1,071,946	2,044,864	476,809	528,895	1,005,704	49.01%	49.34%	49.18%
平成18年 4月9日	6,657	6,842	13,499	2,506	2,802	5,308	37.64%	40.95%	39.32%
	981,886	1,086,804	2,068,690	376,076	419,131	795,207	38.30%	38.57%	38.44%
平成22年 4月11日	6,479	6,736	13,215	2,635	2,965	5,600	40.67%	44.02%	42.38%
	979,291	1,088,844	2,068,135	402,695	447,072	849,767	41.12%	41.06%	41.09%
平成26年 4月6日	6,306	6,599	12,905	2,241	2,314	4,555	35.54%	35.07%	35.30%
	972,018	1,085,576	2,057,594	341,346	367,543	708,889	35.12%	33.86%	34.45%
平成30年 4月8日	6,342	6,626	12,968	2,233	2,414	4,647	35.21%	36.43%	35.83%
	988,091	1,104,409	2,092,500	351,970	384,061	736,031	35.62%	34.78%	35.17%

(2) 投票状況グラフ



## (3) 候補者別得票数

選挙期日	候補者氏名	党派		当町得票数	総得票数	当落
昭和33年4月11日	蜷川 虎三	無所属	現	1,309	390,789	当
	大野 熊雄	無所属	新	377	79,853	落
	河田 賢治	日本共産党	新	99	34,793	落
昭和37年4月11日	蜷川 虎三	無所属	現	890	375,160	当
	植木 光教	自由民主党	新	1,415	260,515	落
	嶋崎 栄治	無所属	新	26	8,286	落
昭和41年4月12日	蜷川 虎三	無所属	現	1,003	409,916	当
	浜田 正	無所属	新	1,816	362,973	落
昭和45年4月12日	ニナ川 虎三	無所属	現	1,855	636,068	当
	しばた まもる	無所属	新	2,308	491,168	落
	松岡 与一	無所属	新	3	1,315	落
	高田 がん	反共全国遊説隊	新	6	1,220	落
	しみず わたる	議会主義政治擁護国民同盟 大日本独立青年党	新	3	722	落
	風間 日光	無所属	新	1	908	落
昭和49年4月7日	ニナ川 虎三	無所属	現	2,066	523,708	当
	大橋 和孝	無所属	新	2,783	519,208	落
	マスダ シン一	政事公団太平会	新	3	1,434	落
	田島 正止	統一民主党	新	1	679	落
	高田 がん	反共全国遊説隊	新	16	3,491	落
	山崎 照子	無所属	新	12	3,287	落

選挙期日	候補者氏名	党派		当町得票数	総得票数	当落
昭和53年4月9日	林田 ゆきお	無 所 属	新	3,161	502,175	当
	杉村 としまさ	無 所 属	新	2,018	433,931	落
	山田 芳治	無 所 属	新	1,292	204,419	落
	田島 寿恵	統一社会民主党	新	15	1,575	落
昭和57年4月11日	林田 ゆきお	無 所 属	現	5,012	656,430	当
	川口 ただし	無 所 属	新	2,096	388,664	落
昭和61年4月6日	あらまき 禎一	無 所 属	新	3,914	527,676	当
	吉田 たかゆき	無 所 属	新	1,760	326,932	落
平成2年4月8日	あらまき 禎一	無 所 属	現	3,660	503,623	当
	木村 万平	無 所 属	新	1,413	303,279	落
	平山 幸生	岡島一夫 輝励会	新	16	1,107	落
	吉弘 清美	北方領土対策協議会	新	12	828	落
	楠木 三十四	政治結社日本皇民党	新	3	721	落
平成6年4月10日	あらまき 禎一	無 所 属	現	3,990	539,952	当
	木村 万平	無 所 属	新	1,381	285,614	落
平成10年4月12日	あらまき 禎一	無 所 属	現	3,941	512,238	当
	森川 明	無 所 属	新	1,770	361,864	落
平成14年4月7日	山田 啓二	無 所 属	新	3,840	482,158	当
	森川 明	無 所 属	新	1,947	391,638	落
	中川 やすひろ	無 所 属	新	746	99,144	落
	今田 ゆたか	無 所 属	新	119	17,240	落

選挙期日	候補者氏名	党派		当町得票数	総得票数	当落
平成18年4月9日	山田 啓二	無所属	現	3,954	514,893	当
	衣笠 洋子	無所属	新	1,305	269,740	落
平成22年4月11日	山田 啓二	無所属	現	4,107	529,927	当
	門 ゆうすけ	無所属	新	1,438	307,826	落
平成26年4月6日	山田 啓二	無所属	現	3,519	481,195	当
	尾崎 望	無所属	新	946	215,744	落
平成30年4月8日	にしわき 隆俊	無所属	新	2,981	402,672	当
	福山 和人	無所属	新	1,610	317,617	落



## (4) 無効投票に関する調

選挙期日	所定の用紙を用いないもの	候補者でない者の氏名を記載したもの	候補者の氏名を記載できなかったもの	二人以上の候補者の氏名を記載したもの	記載された候補者の氏名を被選挙権のない候補者の氏名を記載したもの	候補者の氏名のほか、他事を記載したもの	候補者の氏名を自書しないもの	候補者の何人を記載したかを確認し難いもの	白紙投票	単に雑事を記載したもの	単に記号、符号を記載したもの	その他	合計
昭和33年 4月11日	—	11	—	1	—	1	—	1	5	4	3	—	26
昭和37年 4月11日	—	8	—	1	—	—	—	—	4	4	1	—	18
昭和41年 4月12日	—	7	—	—	—	—	—	—	1	1	2	—	11
昭和45年 4月12日	—	—	—	1	—	—	—	10	5	5	—	—	21
昭和49年 4月7日	—	3	—	—	—	—	—	4	5	7	2	—	21
昭和53年 4月9日	—	104	10	—	—	—	—	—	28	9	3	—	154
昭和57年 4月11日	—	—	—	—	—	1	—	2	17	7	4	—	31
昭和61年 4月6日	—	4	—	3	—	3	—	2	16	9	2	—	39
平成2年 4月8日	—	22	—	1	—	1	—	—	11	5	8	—	48
平成6年 4月10日	—	2	—	—	—	2	—	1	13	9	5	—	32
平成10年 4月12日	—	—	—	3	12	2	—	—	24	3	5	6	55
平成14年 4月7日	—	14	—	—	—	1	—	—	54	18	14	—	101
平成18年 4月9日	—	5	—	—	—	—	—	—	27	16	1	—	49
平成22年 4月11日	—	3	—	2	—	3	—	5	22	12	8	—	55
平成26年 4月6日	—	32	—	1	—	1	—	—	45	9	2	—	90
平成30年 4月8日	—	5	—	1	—	—	—	1	31	11	7	—	56

## 2. 京都府知事選挙（平成30年4月8日執行）

### （1） 投票区別投票者数・投票率

（人）

投票区	投票所名	当日有権者数			投票者数			投票率（%）		
		男	女	計	男	女	計	男	女	計
1	子育て支援センター あいあいホール	1,055	1,085	2,140	272	265	537	25.78%	24.42%	25.09%
2	市田公民館	455	451	906	99	103	202	21.76%	22.84%	22.30%
3	久御山町役場	612	587	1,199	108	124	232	17.65%	21.12%	19.35%
4	みまきこども園	516	532	1,048	171	193	364	33.14%	36.28%	34.73%
5	北川顔公会堂	462	464	926	94	82	176	20.35%	17.67%	19.01%
6	東一口公会堂	311	318	629	111	114	225	35.69%	35.85%	35.77%
7	栄集 3・4丁目 会 所	1,027	1,179	2,206	342	374	716	33.30%	31.72%	32.46%
8	とうずみこども園 分園	1,479	1,496	2,975	348	394	742	23.53%	26.34%	24.94%
9	下津屋サンハイツ 集 会 所	421	513	934	103	112	215	24.47%	21.83%	23.02%
	期日前投票所	4	1	5	585	653	1,238	※ 期日前投票の有権者 数は、公選法第9条第3項 該		
	計	6,342	6,626	12,968	2,233	2,414	4,647	35.21%	36.43%	35.83%

## (2)年代別・男女別投票状況

(人)

年代区分	性別	有権者数		投票者数	
		人数	比率	人数	投票率
18～19歳	男	179	41.6%	30	16.76%
	女	169	24.3%	30	17.75%
	計	348	30.9%	60	17.24%
20～29歳	男	680	10.7%	114	16.76%
	女	644	9.7%	127	19.72%
	計	1,324	10.2%	241	18.20%
30～39歳	男	840	13.2%	180	21.43%
	女	799	12.1%	181	22.65%
	計	1,639	12.6%	361	22.03%
40～49歳	男	1,273	20.1%	343	26.94%
	女	1,191	18.0%	344	28.88%
	計	2,464	19.0%	687	27.88%
50～59歳	男	831	13.1%	318	38.27%
	女	798	12.0%	303	37.97%
	計	1,629	12.6%	621	38.12%
60～69歳	男	1,057	16.7%	494	46.74%
	女	1,209	18.2%	565	46.73%
	計	2,266	17.5%	1,059	46.73%
70～79歳	男	1,052	16.6%	548	52.09%
	女	1,120	16.9%	581	51.88%
	計	2,172	11.0%	1,129	51.98%
80歳～	男	430	6.8%	206	47.91%
	女	696	10.5%	283	40.66%
	計	1,126	8.7%	489	43.43%
合計	男	6,342	100.0%	2,233	35.21%
	女	6,626	100.0%	2,414	36.43%
	計	12,968	100.0%	4,647	35.83%

(3) 無効投票の内訳

所定の用紙を用いないもの	—
候補でない者又は候補者となることができない者の氏名を記載したもの	5
2人以上の候補者の氏名を記載したもの	1
被選挙権のない候補者の氏名を記載したもの	—
候補者の氏名のほか、他事を記載したもの	—
候補者の氏名を自書しないもの	—
候補者の何人を記載したかを確認し難いもの	1
白紙投票	3 1
単に雑事を記載したもの	1 1
単に記号、符号を記載したもの	7
合 計	5 6