

# 衆議院議員の選挙

## 衆議院議員選挙の内容

|                 |  |
|-----------------|--|
| 定 数             | 京都府第6区小選挙区選出議員 1人<br>比例代表選出議員（近畿選挙区）28人  |
| 任 期             | 4年。ただし、解散がある。  |
| 選挙する人<br>（選挙権）  | 日本国民で年齢満18歳以上の人  |
| 選ばれる人<br>（被選挙権） | 日本国民で年齢満25歳以上の人  |
| 選ぶ区域<br>（選挙区）   | 比例代表選出 近畿全地域（滋賀県、京都府、大阪府、兵庫県、奈良県、和歌山県）<br>京都府第6区小選挙区選出 宇治市、城陽市、八幡市、京田辺市、木津川市、久世郡、綴喜郡、相楽郡 |
| 摘 要             | 議員定数 465人<br>〔 比例代表選出 176人（近畿選挙区28人）<br>小選挙区選出 289人 〕                                    |

# 1. 第27回総選挙以降の衆議院議員選挙

## (1) 投票状況

(京都府第2区、第41回総選挙からは京都府第6区小選挙区)

下段は、京都府集計 (人)

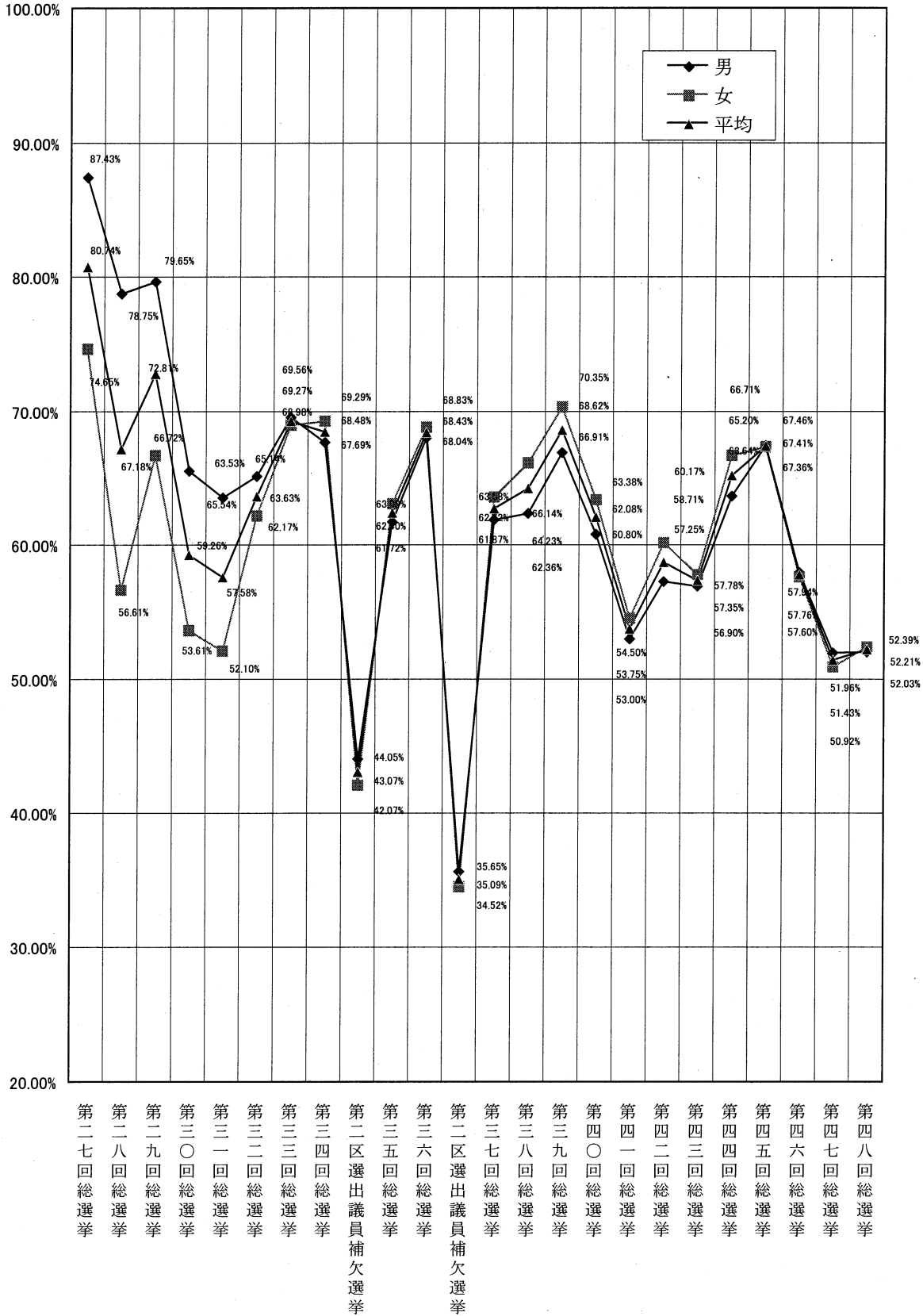
| 選挙期日            | 選挙当日の有権者数 |         |           | 投票者数    |         |           | 投票率    |        |        |
|-----------------|-----------|---------|-----------|---------|---------|-----------|--------|--------|--------|
|                 | 男         | 女       | 計         | 男       | 女       | 計         | 男      | 女      | 計      |
| 第27回総選挙         | 1,766     | 1,941   | 3,707     | 1,544   | 1,449   | 2,993     | 87.43% | 74.65% | 80.74% |
| 昭和30年<br>2月27日  | 538,938   | 603,160 | 1,142,098 | 393,081 | 369,869 | 762,950   | 72.94% | 61.32% | 66.80% |
| 第28回総選挙         | 1,854     | 2,028   | 3,882     | 1,460   | 1,148   | 2,608     | 78.75% | 56.61% | 67.18% |
| 昭和33年<br>5月22日  | 566,203   | 632,995 | 1,199,198 | 408,583 | 395,134 | 803,717   | 72.16% | 62.42% | 67.02% |
| 第29回総選挙         | 1,813     | 2,031   | 3,844     | 1,444   | 1,355   | 2,799     | 79.65% | 66.72% | 72.81% |
| 昭和35年<br>11月20日 | 588,598   | 655,089 | 1,243,687 | 407,708 | 390,928 | 798,636   | 69.27% | 59.68% | 64.22% |
| 第30回総選挙         | 1,956     | 2,173   | 4,129     | 1,282   | 1,165   | 2,447     | 65.54% | 53.61% | 59.26% |
| 昭和38年<br>11月21日 | 632,149   | 701,280 | 1,333,429 | 414,934 | 411,241 | 826,175   | 65.64% | 58.64% | 61.96% |
| 第31回総選挙         | 2,276     | 2,476   | 4,752     | 1,446   | 1,290   | 2,736     | 63.53% | 52.10% | 57.58% |
| 昭和42年<br>1月29日  | 672,049   | 738,531 | 1,410,580 | 462,842 | 465,460 | 928,302   | 68.87% | 63.03% | 65.81% |
| 第32回総選挙         | 2,714     | 2,805   | 5,519     | 1,768   | 1,744   | 3,512     | 65.14% | 62.17% | 63.63% |
| 昭和44年<br>12月27日 | 751,451   | 815,874 | 1,567,325 | 476,383 | 507,575 | 983,958   | 63.40% | 62.21% | 62.78% |
| 第33回総選挙         | 3,489     | 3,378   | 6,867     | 2,427   | 2,330   | 4,757     | 69.56% | 68.98% | 69.27% |
| 昭和47年<br>12月10日 | 799,617   | 863,374 | 1,662,991 | 533,805 | 566,454 | 1,100,259 | 66.76% | 65.61% | 66.16% |
| 第34回総選挙         | 4,584     | 4,455   | 9,039     | 3,103   | 3,087   | 6,190     | 67.69% | 69.29% | 68.48% |
| 昭和51年<br>12月5日  | 828,019   | 896,485 | 1,724,504 | 552,054 | 587,125 | 1,139,179 | 66.67% | 65.49% | 66.06% |

| 選挙期日            | 選挙当日の有権者数 |           |           | 投票者数    |         |           | 投票率    |        |        |
|-----------------|-----------|-----------|-----------|---------|---------|-----------|--------|--------|--------|
|                 | 男         | 女         | 計         | 男       | 女       | 計         | 男      | 女      | 計      |
| 第2区選出議員<br>補欠選挙 | 5,231     | 5,146     | 10,377    | 2,304   | 2,165   | 4,469     | 44.05% | 42.07% | 43.07% |
| 昭和54年<br>1月14日  | 516,373   | 551,287   | 1,067,660 | 262,769 | 263,187 | 525,956   | 50.89% | 47.74% | 49.26% |
| 第35回総選挙         | 5,285     | 5,234     | 10,519    | 3,262   | 3,302   | 6,564     | 61.72% | 63.09% | 62.40% |
| 昭和54年<br>10月7日  | 837,554   | 909,185   | 1,746,739 | 513,351 | 552,714 | 1,066,065 | 61.29% | 60.79% | 61.03% |
| 第36回総選挙         | 5,350     | 5,303     | 10,653    | 3,640   | 3,650   | 7,290     | 68.04% | 68.83% | 68.43% |
| 昭和55年<br>6月22日  | 843,818   | 915,499   | 1,759,317 | 573,943 | 620,401 | 1,194,344 | 68.02% | 67.77% | 67.89% |
| 第2区選出議員<br>補欠選挙 | 6,047     | 5,907     | 11,954    | 2,156   | 2,039   | 4,195     | 35.65% | 34.52% | 35.09% |
| 昭和58年<br>8月7日   | 553,861   | 593,726   | 1,147,587 | 240,287 | 234,436 | 474,723   | 43.38% | 39.49% | 41.37% |
| 第37回総選挙         | 6,063     | 5,985     | 12,048    | 3,751   | 3,805   | 7,556     | 61.87% | 63.58% | 62.72% |
| 昭和58年<br>12月18日 | 866,402   | 941,488   | 1,807,890 | 525,818 | 555,904 | 1,081,722 | 60.69% | 59.05% | 59.83% |
| 第38回総選挙         | 6,394     | 6,270     | 12,664    | 3,987   | 4,147   | 8,134     | 62.36% | 66.14% | 64.23% |
| 昭和61年<br>7月6日   | 884,406   | 960,526   | 1,844,932 | 550,861 | 601,408 | 1,152,269 | 62.29% | 62.61% | 62.46% |
| 第39回総選挙         | 6,477     | 6,401     | 12,878    | 4,334   | 4,503   | 8,837     | 66.91% | 70.35% | 68.62% |
| 平成2年<br>2月18日   | 905,225   | 987,123   | 1,892,348 | 621,141 | 687,424 | 1,308,565 | 68.62% | 69.64% | 69.15% |
| 第40回総選挙         | 6,816     | 6,731     | 13,547    | 4,144   | 4,266   | 8,410     | 60.80% | 63.38% | 62.08% |
| 平成5年<br>7月18日   | 938,115   | 1,022,617 | 1,960,732 | 595,634 | 648,566 | 1,244,200 | 63.49% | 63.42% | 63.46% |

| 選挙期日            | 選挙当日の有権者数 |           |           | 投票者数    |         |           | 投票率    |        |        |
|-----------------|-----------|-----------|-----------|---------|---------|-----------|--------|--------|--------|
|                 | 男         | 女         | 計         | 男       | 女       | 計         | 男      | 女      | 計      |
| 第41回総選挙         | 6,910     | 6,903     | 13,813    | 3,662   | 3,762   | 7,424     | 53.00% | 54.50% | 53.75% |
| 平成8年<br>10月20日  | 966,593   | 1,054,421 | 2,021,014 | 548,587 | 595,434 | 1,144,021 | 56.75% | 56.47% | 56.61% |
| 第42回総選挙         | 7,044     | 7,029     | 14,073    | 4,033   | 4,229   | 8,262     | 57.25% | 60.17% | 58.71% |
| 平成12年<br>6月25日  | 987,769   | 1,080,057 | 2,067,826 | 589,559 | 641,230 | 1,230,789 | 59.69% | 59.37% | 59.52% |
| 第43回総選挙         | 6,831     | 6,905     | 13,736    | 3,887   | 3,990   | 7,877     | 56.90% | 57.78% | 57.35% |
| 平成15年<br>11月9日  | 993,804   | 1,093,904 | 2,087,708 | 572,231 | 616,203 | 1,188,434 | 57.58% | 56.33% | 56.93% |
| 第44回総選挙         | 6,772     | 6,955     | 13,727    | 4,310   | 4,640   | 8,950     | 63.64% | 66.71% | 65.20% |
| 平成17年<br>9月11日  | 997,657   | 1,100,665 | 2,098,322 | 659,504 | 730,623 | 1,390,127 | 66.11% | 66.38% | 66.25% |
| 第45回総選挙         | 6,634     | 6,869     | 13,503    | 4,475   | 4,627   | 9,102     | 67.46% | 67.36% | 67.41% |
| 平成21年<br>8月30日  | 995,768   | 1,103,682 | 2,099,450 | 686,845 | 745,059 | 1,431,904 | 68.98% | 67.51% | 68.20% |
| 第46回総選挙         | 6,462     | 6,721     | 13,183    | 3,744   | 3,871   | 7,615     | 57.94% | 57.60% | 57.76% |
| 平成24年<br>12月16日 | 990,782   | 1,100,968 | 2,091,750 | 592,523 | 626,236 | 1,218,759 | 59.80% | 56.88% | 58.27% |
| 第47回総選挙         | 6,374     | 6,652     | 13,026    | 3,312   | 3,387   | 6,699     | 51.96% | 50.92% | 51.43% |
| 平成26年<br>12月14日 | 987,478   | 1,100,169 | 2,087,647 | 520,902 | 543,525 | 1,064,427 | 52.75% | 49.40% | 50.99% |
| 第48回総選挙         | 6,468     | 6,723     | 13,191    | 3,365   | 3,522   | 6,887     | 52.03% | 52.39% | 52.21% |
| 平成29年<br>10月22日 | 1,007,816 | 1,122,070 | 2,129,886 | 524,738 | 559,399 | 1,084,137 | 52.07% | 49.85% | 50.90% |

## (2) 投票状況グラフ

(京都府第2区、第41回総選挙からは京都府第6区小選挙区)



## (3) 候補者別得票数

(京都府第2区、第41回総選挙からは京都府第6区小選挙区)

| 選挙 期 日                      | 候補者氏名   | 党         | 派 | 当町得票数 | 総得票数      | 当落 |
|-----------------------------|---------|-----------|---|-------|-----------|----|
| 第 27 回 総 選 挙<br>昭和30年2月27日  | 芦 田 均   | 日 本 民 主 党 | 前 | 31    | 69,849    | 当  |
|                             | 前尾 繁三郎  | 自 由 党     | 前 | 128   | 60,250    | 当  |
|                             | 岡 本 隆 一 | 日 本 社 会 党 | 新 | 912   | 57,570.30 | 当  |
|                             | 川崎 末五郎  | 日 本 民 主 党 | 元 | 1,449 | 54,828    | 当  |
|                             | 柳 田 秀 一 | 日 本 社 会 党 | 前 | 13    | 49,409    | 当  |
|                             | 大石 ヨシエ  | 日 本 社 会 党 | 前 | 64    | 45,379    | 落  |
|                             | 田 中 好   | 日 本 民 主 党 | 前 | 26    | 42,997    | 落  |
|                             | 岡 本 鮎 一 | 日 本 共 産 党 | 新 | 24    | 11,952.20 | 落  |
|                             | 上田 美代松  | 無 所 属     | 新 | 34    | 8,252     | 落  |
|                             | 市井 栄作   | 無 所 属     | 新 | 293   | 6,156     | 落  |
| 第 28 回 総 選 挙<br>昭和33年5月22日  | 前尾 繁三郎  | 自 由 民 主 党 | 前 | 174   | 83,114    | 当  |
|                             | 柳 田 秀 一 | 日 本 社 会 党 | 前 | 43    | 63,851    | 当  |
|                             | 芦 田 均   | 自 由 民 主 党 | 前 | 52    | 59,099    | 当  |
|                             | 岡 本 隆 一 | 日 本 社 会 党 | 前 | 611   | 58,632    | 当  |
|                             | 川崎 末五郎  | 自 由 民 主 党 | 前 | 1,176 | 48,393    | 当  |
|                             | 蒲 田 熊 次 | 日 本 社 会 党 | 新 | 21    | 38,395    | 落  |
|                             | 中野 武雄   | 自 由 民 主 党 | 元 | 454   | 27,181    | 落  |
|                             | 大石 ヨシエ  | 無 所 属     | 元 | 34    | 24,501    | 落  |
|                             | 出 畑 苞   | 日 本 共 産 党 | 新 | 20    | 9,485     | 落  |
|                             | 藤 田 敬 治 | 無 所 属     | 新 | 7     | 6,464     | 落  |
| 第 29 回 総 選 挙<br>昭和35年11月20日 | 前尾 繁三郎  | 自 由 民 主 党 | 前 | 222   | 77,453    | 当  |
|                             | 柳 田 秀 一 | 日 本 社 会 党 | 前 | 42    | 66,014    | 当  |

| 選挙期日                   | 候補者氏名 | 党     | 派 | 当町得票数 | 総得票数    | 当落 |
|------------------------|-------|-------|---|-------|---------|----|
|                        | 岡本隆一  | 日本社会党 | 前 | 460   | 64,938  | 当  |
|                        | 谷垣専一  | 自由民主党 | 新 | 43    | 58,677  | 当  |
|                        | 玉置一徳  | 民主社会党 | 新 | 808   | 56,910  | 当  |
|                        | 川崎末五郎 | 自由民主党 | 前 | 672   | 40,524  | 落  |
|                        | 田畑シゲシ | 日本共産党 | 新 | 40    | 22,021  | 落  |
|                        | 中野武雄  | 自由民主党 | 元 | 189   | 19,409  | 落  |
|                        | 小西秀雄  | 自由民主党 | 元 | 38    | 14,016  | 落  |
|                        | 菊岡八百三 | 無所属   | 新 | 266   | 3,657   | 落  |
| 第30回総選挙<br>昭和38年11月21日 | 前尾繁三郎 | 自由民主党 | 前 | 262   | 112,327 | 当  |
|                        | 玉置一徳  | 民主社会党 | 前 | 1,418 | 68,793  | 当  |
|                        | 岡本隆一  | 日本社会党 | 前 | 481   | 68,474  | 当  |
|                        | 柳田秀一  | 日本社会党 | 前 | 27    | 67,514  | 当  |
|                        | 谷垣専一  | 自由民主党 | 前 | 101   | 62,084  | 当  |
|                        | 田畑シゲシ | 日本共産党 | 新 | 108   | 45,364  | 落  |
| 第31回総選挙<br>昭和42年1月29日  | 前尾繁三郎 | 自由民主党 | 前 | 315   | 100,091 | 当  |
|                        | 谷垣専一  | 自由民主党 | 前 | 253   | 80,300  | 当  |
|                        | 柳田秀一  | 日本社会党 | 前 | 76    | 74,845  | 当  |
|                        | 玉置一徳  | 民主社会党 | 前 | 1,091 | 72,439  | 当  |
|                        | 岡本隆一  | 日本社会党 | 前 | 390   | 65,511  | 当  |
|                        | 田畑シゲシ | 日本共産党 | 新 | 231   | 63,438  | 落  |
|                        | 中野武雄  | 無所属   | 元 | 345   | 24,813  | 落  |



| 選挙期日                   | 候補者氏名   | 党       | 派 | 当町得票数 | 総得票数    | 当落 |
|------------------------|---------|---------|---|-------|---------|----|
| 第32回総選挙<br>昭和44年12月27日 | 寺前 いわお  | 日本共産党   | 新 | 528   | 111,650 | 当  |
|                        | 前尾 繁三郎  | 自由民主党   | 前 | 352   | 100,689 | 当  |
|                        | 柳田 秀一   | 日本社会党   | 前 | 269   | 89,855  | 当  |
|                        | 西 中 清   | 公明党     | 新 | 581   | 89,367  | 当  |
|                        | 谷垣 専一   | 自由民主党   | 前 | 322   | 87,748  | 当  |
|                        | 玉置 一徳   | 民社党     | 前 | 1,417 | 83,267  | 落  |
| 第33回総選挙<br>昭和47年12月10日 | 山田 芳治   | 日本社会党   | 新 | 1,049 | 144,628 | 当  |
|                        | 寺前 いわお  | 日本共産党   | 前 | 693   | 136,646 | 当  |
|                        | 谷垣 専一   | 自由民主党   | 前 | 377   | 107,124 | 当  |
|                        | 前尾 繁三郎  | 自由民主党   | 前 | 416   | 98,845  | 当  |
|                        | 玉置 一徳   | 民社党     | 元 | 1,593 | 84,737  | 当  |
|                        | 西 中 清   | 公明党     | 前 | 580   | 80,679  | 落  |
| 第34回総選挙<br>昭和51年12月5日  | 寺前 いわお  | 日本共産党   | 前 | 838   | 136,103 | 当  |
|                        | 西 中 清   | 公明党     | 元 | 1,165 | 126,331 | 当  |
|                        | 前尾 繁三郎  | 自由民主党   | 前 | 661   | 119,984 | 当  |
|                        | 山田 芳治   | 日本社会党   | 前 | 894   | 118,684 | 当  |
|                        | 玉置 一徳   | 民社党     | 前 | 2,071 | 108,223 | 当  |
|                        | 谷垣 専一   | 自由民主党   | 前 | 454   | 100,785 | 落  |
|                        | マスダ シン一 | 政治公団太平会 | 新 | 12    | 2,195   | 落  |
| 補欠選挙<br>昭和54年1月14日     | 谷垣 専一   | 自由民主党   | 元 | 798   | 170,756 | 当  |
|                        | 玉置 一弥   | 民社党     | 新 | 2,241 | 133,232 | 当  |
|                        | 有田 光雄   | 日本共産党   | 新 | 741   | 123,362 | 落  |

| 選挙期日                  | 候補者氏名     | 党      | 派 | 当町得票数 | 総得票数    | 当落 |
|-----------------------|-----------|--------|---|-------|---------|----|
|                       | 山田 よしはる   | 日本社会党  | 元 | 551   | 83,545  | 落  |
|                       | 東出 ただやす   | 社会民主連合 | 新 | 80    | 7,272   | 落  |
|                       | い せ 満     | 大日本憂政党 | 新 | 7     | 794     | 落  |
| 第35回総選挙<br>昭和54年10月7日 | 寺前 いわお    | 日本共産党  | 前 | 913   | 136,730 | 当  |
|                       | 玉置 一 弥    | 民 社 党  | 前 | 2,560 | 121,344 | 当  |
|                       | 谷垣 専 一    | 自由民主党  | 前 | 553   | 112,719 | 当  |
|                       | 西 中 清     | 公 明 党  | 前 | 1,005 | 106,917 | 当  |
|                       | 山田 芳 治    | 日本社会党  | 元 | 833   | 103,179 | 当  |
|                       | 前尾 繁三郎    | 自由民主党  | 前 | 545   | 103,005 | 落  |
|                       | 河 本 巧     | 日本労働党  | 新 | 45    | 3,633   | 落  |
| 第36回総選挙<br>昭和55年6月22日 | 前尾 繁三郎    | 自由民主党  | 元 | 1,148 | 182,922 | 当  |
|                       | 谷垣 専 一    | 自由民主党  | 前 | 679   | 119,631 | 当  |
|                       | 玉置 一 弥    | 民 社 党  | 前 | 2,412 | 113,649 | 当  |
|                       | 寺前 いわお    | 日本共産党  | 前 | 242   | 104,122 | 当  |
|                       | 西 中 清     | 公 明 党  | 前 | 884   | 94,105  | 当  |
|                       | 山田 芳 治    | 日本社会党  | 前 | 781   | 94,053  | 落  |
|                       | 有田 光 雄    | 日本共産党  | 新 | 871   | 49,431  | 落  |
| 補 欠 選 挙<br>昭和58年8月7日  | 谷垣 さだかず   | 自由民主党  | 新 | 1,121 | 125,209 | 当  |
|                       | 野中 ひろむ    | 自由民主党  | 新 | 777   | 121,890 | 当  |
|                       | 有田 光 雄    | 日本共産党  | 新 | 865   | 115,093 | 落  |
|                       | 山中 末 治    | 日本社会党  | 新 | 778   | 73,226  | 落  |
|                       | 林 な が よ し | 無 所 属  | 新 | 596   | 32,766  | 落  |

| 選挙期日                   | 候補者氏名   | 党     | 派    | 当町得票数 | 総得票数    | 当落 |
|------------------------|---------|-------|------|-------|---------|----|
|                        | 高田 がん   | 無     | 所属 新 | 16    | 1,417   | 落  |
|                        | 心 久     | 無     | 所属 新 | 8     | 724     | 落  |
| 第37回総選挙<br>昭和58年12月18日 | 野中 ひろむ  | 自由民主党 | 前    | 995   | 136,357 | 当  |
|                        | 谷垣 さだかず | 自由民主党 | 前    | 915   | 125,446 | 当  |
|                        | 西 中 清   | 公明党   | 前    | 1,196 | 108,665 | 当  |
|                        | 玉置 一弥   | 民社党   | 前    | 2,164 | 104,515 | 当  |
|                        | 山中 末治   | 日本社会党 | 新    | 970   | 98,516  | 当  |
|                        | 寺前 いわお  | 日本共産党 | 前    | 129   | 92,666  | 落  |
|                        | 有田 みつお  | 日本共産党 | 新    | 1,107 | 58,023  | 落  |
| 第38回総選挙<br>昭和61年7月6日   | 寺前 いわお  | 日本共産党 | 元    | 1,200 | 155,817 | 当  |
|                        | 野中 ひろむ  | 自由民主党 | 前    | 1,270 | 143,809 | 当  |
|                        | 谷垣 さだかず | 自由民主党 | 前    | 896   | 137,705 | 当  |
|                        | 西 中 清   | 公明党   | 前    | 1,332 | 115,516 | 当  |
|                        | 玉置 一弥   | 民社党   | 前    | 2,166 | 100,620 | 当  |
|                        | 山中 末治   | 日本社会党 | 前    | 1,002 | 100,333 | 落  |
|                        | 由良 たかし  | 日本労働党 | 新    | 48    | 4,026   | 落  |
| 第39回総選挙<br>平成2年2月18日   | 山中 末治   | 日本社会党 | 元    | 1,820 | 200,752 | 当  |
|                        | 野中 ひろむ  | 自由民主党 | 前    | 1,368 | 156,085 | 当  |
|                        | 谷垣 さだかず | 自由民主党 | 前    | 1,146 | 153,786 | 当  |
|                        | 寺前 いわお  | 日本共産党 | 前    | 1,042 | 150,426 | 当  |
|                        | 西 中 清   | 公明党   | 前    | 1,296 | 110,799 | 当  |
|                        | 玉置 一弥   | 民社党   | 前    | 2,036 | 104,713 | 落  |
|                        | 岡田 昌治   | 無     | 所属 新 | 23    | 2,646   | 落  |

| 選挙期日                  | 候補者氏名     | 党      | 派 | 当町得票数 | 総得票数    | 当落 |
|-----------------------|-----------|--------|---|-------|---------|----|
| 第40回総選挙<br>平成5年7月18日  | 寺前 いわお    | 日本共産党  | 前 | 1,101 | 155,958 | 当  |
|                       | 野中 ひろむ    | 自由民主党  | 前 | 1,076 | 129,402 | 当  |
|                       | 山名 やすひで   | 公明党    | 新 | 1,449 | 118,882 | 当  |
|                       | 谷垣 さだかず   | 自由民主党  | 前 | 952   | 118,019 | 当  |
|                       | とよだ 潤多郎   | 新生党    | 新 | 1,066 | 115,142 | 当  |
|                       | 玉置 一弥     | 民社党    | 元 | 1,909 | 111,206 | 落  |
|                       | たぶち いそお   | 日本社会党  | 新 | 653   | 86,079  | 落  |
| 第41回総選挙<br>平成8年10月20日 | 小野 順一     | 無所属    | 新 | 104   | 6,696   | 落  |
|                       | 玉置 一弥     | 新進党    | 元 | 2,656 | 73,583  | 当  |
|                       | やまのい 和則   | 民主党    | 新 | 1,260 | 54,905  | 落  |
|                       | 清水 こういちろう | 自由民主党  | 新 | 2,157 | 53,253  | 落  |
|                       | 浜田 よしゆき   | 日本共産党  | 新 | 1,056 | 39,051  | 落  |
| 第42回総選挙<br>平成12年6月25日 | そのだ 裕子    | 新社会党   | 新 | 184   | 6,691   | 落  |
|                       | ひしだ 嘉明    | 自由民主党  | 新 | 3,564 | 96,082  | 当  |
|                       | 玉置 一弥     | 民主党    | 前 | 2,604 | 88,392  | ※  |
|                       | 浜田 よしゆき   | 日本共産党  | 新 | 1,188 | 46,787  | 落  |
|                       | 松村 つとむ    | 自由党    | 新 | 442   | 15,136  | 落  |
| 第43回総選挙<br>平成15年11月9日 | よついで 猛士   | 政党自由連合 | 新 | 251   | 5,056   | 落  |
|                       | やまのい 和則   | 民主党    | 前 | 3,425 | 117,467 | 当  |
|                       | ひしだ 嘉明    | 自由民主党  | 前 | 3,503 | 100,541 | 落  |
| 第44回総選挙<br>平成17年9月11日 | 矢口 まさあき   | 日本共産党  | 新 | 761   | 32,499  | 落  |
|                       | やまのい 和則   | 民主党    | 前 | 3,878 | 133,708 | 当  |
|                       | いざわ 京子    | 自由民主党  | 新 | 4,034 | 122,969 | ※  |
|                       | 矢口 まさあき   | 日本共産党  | 新 | 859   | 37,181  | 落  |

| 選挙期日                   | 候補者氏名     | 党           | 派 | 当町得票数 | 総得票数    | 当落 |
|------------------------|-----------|-------------|---|-------|---------|----|
| 第45回総選挙<br>平成21年8月30日  | やまのい 和則   | 民 主 党       | 前 | 4,877 | 176,022 | 当  |
|                        | いざわ 京子    | 自 由 民 主 党   | 前 | 3,225 | 91,944  | 落  |
|                        | 浜田 よしゆき   | 日 本 共 産 党   | 新 | 677   | 32,322  | 落  |
|                        | きたがわ さとこ  | 幸 福 実 現 党   | 新 | 152   | 6,437   | 落  |
| 第46回総選挙<br>平成24年12月17日 | やまのい 和則   | 民 主 党       | 前 | 2,391 | 89,672  | 当  |
|                        | 安藤 ひろし    | 自 由 民 主 党   | 新 | 2,461 | 80,990  | ※  |
|                        | 清水 こういちろう | 日 本 維 新 の 会 | 元 | 1,975 | 69,691  | 落  |
|                        | かみじょう 亮一  | 日 本 共 産 党   | 新 | 559   | 26,938  | 落  |
| 第47回総選挙<br>平成26年12月14日 | やまのい 和則   | 民 主 党       | 前 | 2,758 | 102,030 | 当  |
|                        | 安藤 ひろし    | 自 由 民 主 党   | 前 | 2,955 | 94,736  | ※  |
|                        | かみじょう 亮一  | 日 本 共 産 党   | 新 | 789   | 33,690  | 落  |
| 第48回総選挙<br>平成29年10月22日 | あんど う 裕   | 自 由 民 主 党   | 前 | 3,172 | 101,977 | 当  |
|                        | やまのい 和則   | 希 望 の 党     | 前 | 2,766 | 100,338 | ※  |
|                        | かみじょう 亮一  | 日 本 共 産 党   | 新 | 782   | 34,998  | 落  |

※は、比例代表で当選

(4) 無効投票に関する調

(京都府第2区、第41回総選挙からは京都府第6区小選挙区)

| 選挙期日                       | 所定の用紙を用いないもの | 候補者でない者の氏名を記載したもの | 候補者の氏名を記載したものの候補者となることができないもの | 二人以上の候補者の氏名を記載したもの | 被選挙権のない候補者の氏名を記載したもの | 候補者の氏名のほか、他事を記載したもの | 候補者の氏名を自書しないもの | 候補者の何人かを記載したかを確認し難いもの | 白紙投票 | 単に雑事を記載したもの | 単に記号、符号を記載したもの | その他 | 合計 |
|----------------------------|--------------|-------------------|-------------------------------|--------------------|----------------------|---------------------|----------------|-----------------------|------|-------------|----------------|-----|----|
| 第27回総選挙<br>昭和30年<br>2月27日  | —            | 5                 | —                             | 2                  | —                    | —                   | —              | —                     | 7    | 6           | —              | —   | 20 |
| 第28回総選挙<br>昭和33年<br>5月22日  | —            | 7                 | —                             | —                  | —                    | —                   | —              | —                     | 2    | 4           | 3              | —   | 16 |
| 第29回総選挙<br>昭和35年<br>11月20日 | —            | 7                 | —                             | 1                  | —                    | —                   | —              | —                     | 3    | 6           | 2              | —   | 19 |
| 第30回総選挙<br>昭和38年<br>11月21日 | …            | …                 | …                             | …                  | …                    | …                   | …              | …                     | …    | …           | …              | …   | 50 |
| 第31回総選挙<br>昭和42年<br>1月29日  | —            | 15                | —                             | 1                  | —                    | —                   | —              | 4                     | 5    | 4           | 6              | —   | 35 |
| 第32回総選挙<br>昭和44年<br>12月27日 | —            | 20                | —                             | 1                  | —                    | —                   | —              | 4                     | 12   | 4           | 2              | —   | 43 |
| 第33回総選挙<br>昭和47年<br>12月10日 | —            | 26                | —                             | 2                  | —                    | —                   | —              | —                     | 15   | 5           | —              | —   | 48 |
| 第34回総選挙<br>昭和51年<br>12月5日  | —            | 25                | —                             | —                  | —                    | 2                   | —              | 8                     | 37   | 11          | 12             | —   | 95 |

| 選挙期日                       | 所定の用紙を用いないもの | 候補者でない者の氏名を記載したもの | 候補者の氏名を記載したものの候補者となることができないもの | 二人以上の候補者の氏名を記載したもの | 被選挙権のない候補者の氏名を記載したもの | 候補者の氏名のほか、他事を記載したもの | 候補者の氏名を自書しないもの | 候補者の何人を記載したかを確認し難いもの | 白紙投票 | 単に雑事を記載したもの | 単に記号、符号を記載したもの | その他 | 合計  |
|----------------------------|--------------|-------------------|-------------------------------|--------------------|----------------------|---------------------|----------------|----------------------|------|-------------|----------------|-----|-----|
| 補欠選挙<br>昭和54年<br>1月14日     | —            | 16                | —                             | 18                 | —                    | —                   | —              | 2                    | 11   | 2           | 2              | —   | 51  |
| 第35回総選挙<br>昭和54年<br>10月7日  | —            | 60                | —                             | 1                  | —                    | 4                   | —              | —                    | 25   | 12          | 8              | —   | 110 |
| 第36回総選挙<br>昭和55年<br>6月22日  | —            | 184               | —                             | 6                  | —                    | 1                   | —              | 5                    | 53   | 7           | 17             | —   | 273 |
| 補欠選挙<br>昭和58年<br>8月7日      | —            | 16                | —                             | 3                  | —                    | —                   | —              | —                    | 7    | 5           | 3              | —   | 34  |
| 第37回総選挙<br>昭和58年<br>12月18日 | —            | 30                | —                             | 6                  | —                    | 2                   | —              | 4                    | 17   | 11          | —              | 9   | 79  |
| 第38回総選挙<br>昭和61年<br>7月6日   | —            | 124               | —                             | 8                  | —                    | 3                   | —              | —                    | 51   | 27          | 7              | —   | 220 |
| 第39回総選挙<br>平成2年<br>2月18日   | —            | 22                | —                             | 2                  | —                    | —                   | —              | 29                   | 26   | 10          | 15             | —   | 104 |
| 第40回総選挙<br>平成5年<br>7月18日   | —            | 23                | —                             | 3                  | —                    | 3                   | —              | —                    | 46   | 9           | 15             | —   | 99  |

| 選挙期日                       | 所定の用紙を用いないもの | 候補者の氏名を記載したものの候補者でない者又は候補者となることのできない者の氏名を記載したものの候補者 | 候補者以外の政治団体の届出に係る候補者 | 除名、離党その他の事由により当該候補者が出た候補者又は候補者が出た候補者の氏名が記載された候補者 | 選挙区において重ねて届け出た候補者の氏名を記載したものを | 二人以上の候補者の氏名を記載したものを | 被選挙権のない候補者の氏名を記載したものを | 候補者の氏名のほか、他事を記載したものを | 候補者の氏名を自書しないものを | 候補者の何人を記載したかを確認し難いものを | 白紙投票 | 単に雑事を記載したものを | 単に記号、符号を記載したものを | 衆議院名簿届出政党等の名称又は略称を記載したもの | その他 | 合計  |
|----------------------------|--------------|---|---------------------|--|------------------------------|---------------------|-----------------------|----------------------|-----------------|-----------------------|------|--------------|-----------------|--------------------------|-----|-----|
| 第41回総選挙<br>平成8年<br>10月20日  | —            | 22  | —                   | —  | 3                            | —                   | —                     | —                    | —               | 1                     | 49   | 20           | 16              | —                        | —   | 111 |
| 第42回総選挙<br>平成12年<br>6月25日  | —            | 42  | —                   | —  | —                            | —                   | —                     | 1                    | —               | —                     | 101  | 21           | 23              | 25                       | —   | 213 |
| 第43回総選挙<br>平成15年<br>11月9日  | —            | 51  | —                   | —  | —                            | —                   | —                     | —                    | —               | 7                     | 90   | 24           | 16              | —                        | —   | 188 |
| 第44回総選挙<br>平成17年<br>9月11日  | —            | 13  | —                   | —  | —                            | —                   | —                     | 2                    | —               | 2                     | 86   | 55           | 20              | —                        | —   | 178 |
| 第45回総選挙<br>平成21年<br>8月30日  | —            | 48  | —                   | —  | 4                            | —                   | —                     | 2                    | —               | 8                     | 73   | 17           | 19              | —                        | —   | 171 |
| 第46回総選挙<br>平成24年<br>12月16日 | —            | 2   | —                   | —  | —                            | —                   | —                     | —                    | —               | 11                    | 89   | 107          | 20              | —                        | —   | 229 |
| 第47回総選挙<br>平成26年<br>12月14日 | —            | 16  | —                   | —  | 2                            | —                   | —                     | —                    | —               | 2                     | 86   | 74           | 17              | —                        | —   | 197 |
| 第48回総選挙<br>平成29年<br>10月22日 | —            | 4   | —                   | —  | 1                            | —                   | —                     | —                    | —               | —                     | 82   | 71           | 9               | —                        | —   | 167 |



(5) 選挙区制、総定数等の変遷

|       | 選挙区制               | 総定数                                    | 選挙区数   | 備考                                     |
|-------|--------------------|--|--|--|
| 昭和28年 | 中選挙区               | 467人                                   | 1人区 1<br>3人区 40<br>4人区 39<br>5人区 38<br>計 118                   | 久御山町は京都府第2区で5人区                        |
| 昭和39年 | 中選挙区               | 486人                                   | 1人区 1<br>3人区 43<br>4人区 39<br>5人区 40<br>計 123                   | 久御山町は京都府第2区で5人区                        |
| 昭和45年 | 中選挙区               | 491人                                   | 1人区 1<br>3人区 43<br>4人区 39<br>5人区 41<br>計 124                   | 久御山町は京都府第2区で5人区                        |
| 昭和50年 | 中選挙区               | 511人                                   | 1人区 1<br>3人区 47<br>4人区 41<br>5人区 41<br>計 130                   | 久御山町は京都府第2区で5人区                        |
| 昭和61年 | 中選挙区               | 512人                                   | 1人区 1<br>2人区 4<br>3人区 42<br>4人区 39<br>5人区 43<br>6人区 1<br>計 130 | 久御山町は京都府第2区で5人区                        |
| 平成4年  | 中選挙区               | 511人                                   | 2人区 8<br>3人区 39<br>4人区 34<br>5人区 46<br>6人区 2<br>計 129          | 久御山町は京都府第2区で5人区                        |
| 平成6年  | 小選挙区<br>比例代表<br>並立 | 小選挙区<br>300人<br>比例代表<br>200人<br>計 500人 | 小選挙区<br>300<br>比例代表<br>11                                      | 久御山町は<br>小選挙区 ⇒ 京都府第6区<br>比例代表 ⇒ 近畿選挙区 |
| 平成12年 | 小選挙区<br>比例代表<br>並立 | 小選挙区<br>300人<br>比例代表<br>180人<br>計 480人 | 小選挙区<br>300<br>比例代表<br>11                                      | 久御山町は<br>小選挙区 ⇒ 京都府第6区<br>比例代表 ⇒ 近畿選挙区 |
| 平成26年 | 小選挙区<br>比例代表<br>並立 | 小選挙区<br>295人<br>比例代表<br>180人<br>計 475人 | 小選挙区<br>295<br>比例代表<br>11                                      | 久御山町は<br>小選挙区 ⇒ 京都府第6区<br>比例代表 ⇒ 近畿選挙区 |
| 平成29年 | 小選挙区<br>比例代表<br>並立 | 小選挙区<br>289人<br>比例代表<br>176人<br>計 465人 | 小選挙区<br>289<br>比例代表<br>11                                      | 久御山町は<br>小選挙区 ⇒ 京都府第6区<br>比例代表 ⇒ 近畿選挙区 |

2. 第48回衆議院議員総選挙(平成29年10月22日執行)

(1) 投票区別投票者数・投票率(小選挙区)

(人)

| 投票区 | 投票所名            | 当日有権者数 |       |        | 投票者数  |       |       | 投票率(%) |        |        |
|-----|-----------------|--------|-------|--------|-------|-------|-------|--------|--------|--------|
|     |                 | 男      | 女     | 計      | 男     | 女     | 計     | 男      | 女      | 計      |
| 1   | 佐山小学校<br>体育館    | 1,052  | 1,084 | 2,136  | 366   | 372   | 738   | 34.79% | 34.32% | 34.55% |
| 2   | 市田公民館           | 453    | 453   | 906    | 122   | 122   | 244   | 26.93% | 26.93% | 26.93% |
| 3   | 久御山町役場          | 630    | 608   | 1,238  | 132   | 146   | 278   | 20.95% | 24.01% | 22.46% |
| 4   | 御牧幼稚園           | 531    | 530   | 1,061  | 218   | 233   | 451   | 41.05% | 43.96% | 42.51% |
| 5   | 北川顔公会堂          | 474    | 477   | 951    | 141   | 118   | 259   | 29.75% | 24.74% | 27.23% |
| 6   | 東一口公会堂          | 317    | 321   | 638    | 120   | 107   | 227   | 37.85% | 33.33% | 35.58% |
| 7   | 栄3・4丁目<br>集会所   | 1,050  | 1,189 | 2,239  | 465   | 471   | 936   | 44.29% | 39.61% | 41.80% |
| 8   | 宮ノ後保育所          | 1,527  | 1,541 | 3,068  | 514   | 520   | 1,034 | 33.66% | 33.74% | 33.70% |
| 9   | 下津屋サンハイツ<br>集会所 | 434    | 520   | 954    | 129   | 149   | 278   | 29.72% | 28.65% | 29.14% |
|     | 期日前投票所          | —      | —     | —      | 1,158 | 1,284 | 2,442 | —      | —      | —      |
|     | 計               | 6,468  | 6,723 | 13,191 | 3,365 | 3,522 | 6,887 | 52.03% | 52.39% | 52.21% |

## (2) 年代別・男女別投票状況 (小選挙区)

(人)

| 年代区分   | 性別 | 有権者数   |        | 投票者数  |        |
|--------|----|--------|--------|-------|--------|
|        |    | 人数     | 比率     | 人数    | 投票率    |
| 18～19歳 | 男  | 176    | 39.6%  | 61    | 34.66% |
|        | 女  | 163    | 22.9%  | 68    | 41.72% |
|        | 計  | 339    | 29.3%  | 129   | 38.05% |
| 20～29歳 | 男  | 702    | 10.9%  | 204   | 29.06% |
|        | 女  | 677    | 10.1%  | 229   | 33.83% |
|        | 計  | 1,379  | 10.5%  | 433   | 31.40% |
| 30～39歳 | 男  | 892    | 13.8%  | 317   | 35.54% |
|        | 女  | 831    | 12.4%  | 309   | 37.18% |
|        | 計  | 1,723  | 13.1%  | 626   | 36.33% |
| 40～49歳 | 男  | 1,268  | 19.6%  | 559   | 44.09% |
|        | 女  | 1,193  | 17.7%  | 554   | 46.44% |
|        | 計  | 2,461  | 18.7%  | 1,113 | 45.23% |
| 50～59歳 | 男  | 852    | 13.2%  | 496   | 58.22% |
|        | 女  | 811    | 12.1%  | 452   | 55.73% |
|        | 計  | 1,663  | 12.6%  | 948   | 57.01% |
| 60～69歳 | 男  | 1,105  | 17.1%  | 733   | 66.33% |
|        | 女  | 1,264  | 18.8%  | 871   | 68.91% |
|        | 計  | 2,369  | 18.0%  | 1,604 | 67.71% |
| 70～79歳 | 男  | 1,029  | 15.9%  | 736   | 71.53% |
|        | 女  | 1,071  | 15.9%  | 731   | 68.25% |
|        | 計  | 2,100  | 15.9%  | 1,467 | 69.86% |
| 80歳～   | 男  | 444    | 6.9%   | 259   | 58.33% |
|        | 女  | 713    | 10.6%  | 308   | 43.20% |
|        | 計  | 1,157  | 8.8%   | 567   | 49.01% |
| 合計     | 男  | 6,468  | 100.0% | 3,365 | 52.03% |
|        | 女  | 6,723  | 100.0% | 3,522 | 52.39% |
|        | 計  | 13,191 | 100.0% | 6,887 | 52.21% |

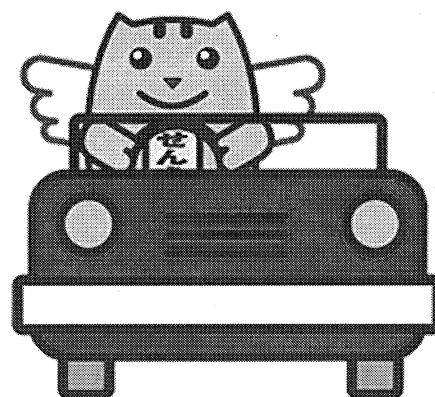
(3) 無効投票の内訳 (小選挙区)

|  |     |
|--|-----|
| 所定の用紙を用いないもの   | —   |
| 候補者でない者又は候補者となることができない者の氏名を記載したもの  | 4   |
| 候補者届出政党の届出要件に該当していなかった政党その他の政治団体の届出に係る候補者、除名、離党その他の事由により当該候補者届出政党に所属するものでなくなった旨の届出がされた候補者又は候補者届出政党が一の選挙区において重ねて届け出た候補者の氏名を記載したもの | —   |
| 2人以上の候補者の氏名を記載したもの   | 1   |
| 被選挙権のない候補者の氏名を記載したもの   | —   |
| 候補者の氏名のほか、他事を記載したもの  | —   |
| 候補者の氏名を自書しないもの   | —   |
| 候補者の何人を記載したかを確認し難いもの   | —   |
| 白紙投票   | 82  |
| 単に雑事を記載したもの  | 71  |
| 単に記号、符号を記載したもの   | 9   |
| 合 計  | 167 |

(4) 政党別得票状況 (比例代表)

( ) 内は京都府計

| 名簿届出政党等の名称  | 得 票 数                   |
|-------------|-------------------------|
| 公 明 党       | 1, 067<br>(112, 371)    |
| 社 会 民 主 党   | 76<br>(11, 989)         |
| 自 由 民 主 党   | 2, 251<br>(332, 064)    |
| 日 本 維 新 の 会 | 618<br>(106, 945)       |
| 希 望 の 党     | 1, 062<br>(151, 661)    |
| 幸 福 実 現 党   | 41<br>(5, 238)          |
| 立 憲 民 主 党   | 1, 000<br>(192, 867)    |
| 日 本 共 産 党   | 667<br>(150, 232)       |
| 計           | 6, 782<br>(1, 063, 367) |



(5) 無効投票の内訳 (比例代表)

|   |       |
|---|-------|
| 所定の用紙を用いないもの  | —     |
| 衆議院名簿届出政党等以外の政党その他の政治団体の名称又は略称を記載したもの   | —     |
| 衆議院名簿の届出要件に該当していなかった政党その他の政治団体又は一の選挙区において衆議院名簿を重ねて届け出ている政党その他の政治団体の名称又は略称を記載したもの                                  | —     |
| 衆議院名簿登載者の全員につき、抹消の事由が生じており又は除名、離党その他の事由により当該衆議院名簿届出政党等に所属する者でなくなった旨の届出がされている場合の当該衆議院名簿に係る政党その他の政治団体の名称又は略称を記載したもの | —     |
| 2以上の衆議院名簿届出政党等の名称又は略称を記載したもの  | 2     |
| 衆議院名簿届出政党等の名称又は略称のほか、他事を記載したもの  | 3     |
| 衆議院名簿届出政党等の名称又は略称を自書しないもの   | —     |
| 衆議院名簿届出政党等のいずれかを記載したかを確認し難いもの   | 2 2   |
| 白紙投票  | 5 8   |
| 単に雑事を記載したもの   | 1 7   |
| 単に記号、符号を記載したもの  | 3     |
| 合 計   | 1 0 5 |